



# EL BUSCÓN, METABUSCADOR DE LA BNE

## GUÍA RÁPIDA DEL USUARIO

## ¿QUÉ ES EL BUSCÓN?

El Buscón es el portal de acceso a los recursos electrónicos, suscritos o gratuitos, seleccionados por la BNE; desde este portal se pueden efectuar consultas en distintos recursos electrónicos de manera simultánea: bases de datos bibliográficas, catálogos nacionales e internacionales, directorios de recursos web, índices, etc, a través de un sistema integrado de búsqueda que incluye el propio catálogo de la BNE. Estas búsquedas conjuntas y simultáneas son lo que llamamos **Metabúsqueda**.

La recuperación en El Buscón se complementa con SFX, que ofrece servicios complementarios tales como facilitar el texto completo de los artículos (si éstos están disponibles) o informar cuándo la BNE dispone de ese material en papel. SFX es un integrador de recursos electrónicos que permite realizar búsquedas en la colección de revistas electrónicas de la biblioteca, utilizando una serie de formularios de búsqueda, mediante una tecnología de enlaces basada en OpenURL.

## ¿QUÉ HERRAMIENTAS ME OFRECE EL BUSCÓN?

El Buscón permite efectuar distintos tipos de búsqueda en función de las distintas necesidades informativas y nos ofrece las siguientes herramientas:

**1. La Búsqueda Guiada** nos permite efectuar consultas rápidas en un grupo de recursos seleccionados y organizados por la BNE en de acuerdo a las necesidades informativas más habituales: áreas temáticas, tipos documentales, etc. Es la manera más útil de acceder a una información fiable con una búsqueda inmediata, puesto que los recursos incluidos en este módulo son de alta calidad y, en su mayor parte, metabuscables.

**2. La Metabúsqueda** ofrece la posibilidad de elegir personalmente los recursos de interés y ejecutar una búsqueda conjunta en todos ellos; de esta forma se pueden buscar las fuentes de más interés para cada tema y realizar la búsqueda en los recursos que más se adaptan a nuestras necesidades.

**3. La Búsqueda de recursos-e** ofrece la posibilidad de buscar un recurso electrónico en particular; es útil a la hora de restringir la búsqueda a una única fuente, en el caso, por ejemplo, de que sea especialmente fiable para su especialidad. También nos permite estar al día de las novedades y consultar varios recursos de un mismo proveedor o de una misma materia.

**4. La búsqueda de revistas-e** da acceso a las revistas electrónicas que están accesibles desde la BNE, tanto gratuitas como de suscripción. Se trata de uno de los enlaces con SFX; permite acceder a la lista alfabética de revista electrónicas y navegar para conocer la información disponible a través de estos títulos.

**5. El localizador de artículos** permite buscar el texto completo de un artículo concreto del que tenga la cita bibliográfica o simplemente algunos datos. Es el complemento de las búsquedas en El Buscón, puesto que éste localiza las referencias y SFX le permite identificar un ejemplar de las mismas.

Cada una de estas búsquedas presenta una serie de opciones, lo que nos da la posibilidad de introducir la consulta en un único casillero de búsqueda general o limitar más la consulta, buscar un recurso por su nombre o su distribuidor, localizar artículos de los que sólo tenemos algunos datos, acceder a revistas por materia, etc.

## ¿QUÉ PUEDO OBTENER?

El Buscón **recupera información** conjuntamente en los recursos accesibles a través de la BNE; por ello, la información que puede obtenerse es muy amplia y variada: fichas bibliográficas y catalográficas de monografías y otros materiales, fichas de artículos, referencias a revistas especializadas, direcciones web, repositorios digitales y, en algunos casos, el texto completo.

SFX permite continuar la búsqueda hasta **localizar un ejemplar**, ya sea en las colecciones digitales o convencionales de la BNE, y aporta una serie de servicios añadidos como el enlace a servicios consulta a un bibliotecario, cita bibliográfica, etc.

La información o servicios que podemos obtener al buscar una revista a través de SFX es la siguiente:

- Para las revistas que la biblioteca sólo tiene en soporte papel:
  - o Cita bibliográfica
  - o Enlace con el servicio “Pregunte al bibliotecario”
  - o Enlace con Google Scholar
  
- Para las revistas electrónicas:
  - o Texto completo
  - o Resumen
  - o Sumario
  - o Cita bibliográfica
  - o Factor de impacto de la publicación
  - o Enlace con el servicio “Consulte al bibliotecario”
  - o Enlace con Google Scholar
  - o Enlace con del catálogo de la biblioteca (sólo al buscar desde El Buscón)

La cantidad de estos servicios a los que podamos acceder dependerá de los que ofrezca la propia revista y la plataforma o editor con la que la biblioteca la haya suscrito.

## ¿QUÉ TIPOS DE RECURSOS HAY EN EL BUSCÓN?

Los recursos pueden ser: catálogos de bibliotecas, bases de datos, directorios biográficos, índices de citas, buscadores de artículos en la red, portales temáticos, etc. Las distintas opciones de búsqueda nos permiten seleccionar el tipo de recursos que nos interesa consultar dentro de los disponibles.

Si quiere visualizar la lista de todos los recursos disponibles, acceda a “Buscar recursos-e” y pulse “Buscar” sin rellenar ningún campo.

## ¿PUEDO ACCEDER A TODOS LOS RECURSOS DESDE CUALQUIER ORDENADOR?

Los recursos disponibles a través de “El Buscón” se dividen en dos grupos:

- 1- Recursos de libre acceso. Estos recursos pueden consultarse desde cualquier ordenador con acceso a Internet.
- 2- Recursos de suscripción. Estos recursos están sujetos a unas licencias de uso de la BNE y sólo podrán consultarse en los ordenadores de la Biblioteca. Cuando accedamos a “El Buscón” desde fuera de la BNE, estos recursos aparecerán identificados con un candado.

## ¿QUÉ SIGNIFICA QUE UN RECURSO SEA METABUSCABLE, BUSCABLE Y ENLAZABLE?

El soporte tecnológico de El Buscón nos permite acceder a muchos recursos, pero la recuperación y visualización de los resultados dependerá de la compatibilidad con el recurso original. De acuerdo a los estándares de transmisión de información tenemos tres tipos de recursos:

- Metabuscables: El Buscón puede hacer la búsqueda en varios recursos simultáneamente y ordenar los resultados en una lista única.
- Buscables: Se realiza la búsqueda desde El Buscón, pero los resultados se visualizan en la interfaz del recurso original, que se abre en una ventana aparte.
- Enlazables: Se trata de recursos no compatibles con los estándares de El Buscón, de modo que la forma de consultarlos es pinchar sobre ellos para acceder a su web original y efectuar la búsqueda directamente desde su propio interfaz.


## ¿CÓMO BUSCO EN EL BUSCÓN?

### ➤ **Búsqueda guiada**


La búsqueda guiada nos permite realizar búsquedas rápidas en grupos de recursos fundamentales, en su mayor parte metabuscables, seleccionados por la biblioteca y organizados en grandes grupos según las necesidades informativas más habituales: catálogos, artículos o materias en un sentido amplio.

Dichos grupos pueden verse en la pantalla de “Búsqueda guiada” bajo el cajetín de búsqueda:

Si desea conocer el contenido de cada uno de los grupos, haga clic en el nombre del grupo. Se le abrirá una ventana con los recursos integrantes de ese grupo:

Para obtener una información más detallada sobre qué ofrece cada recurso, haga clic en la .

### Cómo efectuar la búsqueda:

- 1- Seleccione “Búsqueda sencilla” si desea buscar en un campo cualquiera o “Búsqueda avanzada” si desea introducir uno o más términos en campos concretos.
- 2- Seleccione el grupo de recursos.
- 3- Introduzca el término de búsqueda.
- 4- Pinche en 

El Buscón hará una búsqueda simultánea en todos ellos y elaborará una lista única con todos los resultados.

Los grupos de búsqueda guiada están formados preferiblemente por recursos metabuscables. Excepcionalmente se ha incluido algún recurso buscable por considerarse de gran importancia. No obstante, los resultados obtenidos de los recursos buscables no podrán incluirse en la lista total de resultados, teniendo que consultarse en la interfaz original del recurso.

Es importante señalar que también hay recursos muy importantes que no se han podido incluir en ninguno de los grupos de “Búsqueda guiada” por ser enlazables, es decir, por no cumplir los estándares de transmisión de información que utiliza “El Buscón”.

### ➤ ¿Qué es la metabúsqueda?

La metabúsqueda permite, al igual que la búsqueda guiada, efectuar búsquedas simultáneas en varios recursos electrónicos al mismo tiempo.

La principal diferencia radica en que, en el caso de la metabúsqueda, los recursos no están preseleccionados sino que es el propio usuario el que selecciona los recursos en los que desea buscar.

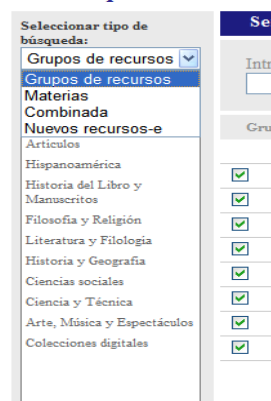
Esta opción de búsqueda ofrece múltiples posibilidades que señalamos a continuación.

### Cómo efectuar la búsqueda:

#### **PASO 1:** Seleccionar el tipo de búsqueda.

Buscar | Resultados de la Metabúsqueda |

#### **Metabúsqueda**



Seleccionar tipo de búsqueda:

- Grupos de recursos
- Grupos de recursos
- Materias
- Combinada
- Nuevos recursos-e
- Artículos
- Hispanoamérica
- Historia del Libro y Manuscritos
- Filosofía y Religión
- Literatura y Filología
- Historia y Geografía
- Ciencias sociales
- Ciencia y Técnica
- Arte, Música y Espectáculos
- Colecciones digitales

En el desplegable o combo situado a la izquierda de la pantalla nos muestra los distintos **TIPOS DE BÚSQUEDA:**

1. Grupos de recursos: ofrece la posibilidad de buscar en los grupos de recursos de la búsqueda guiada.

2. Materias: para buscar recursos de una materia determinada.
3. Combinada: permite buscar recursos en función de varios criterios: título, editor, materia, tipo de recurso-e...
4. Nuevos recursos: permite hacer búsquedas en los recursos de reciente incorporación.

## PASO 2: Seleccionar los recursos.

En la zona central de la pantalla nos aparece el listado de recursos en función de las opciones de búsqueda que hayamos elegido (grupo de recursos, materias, combinada o nuevos recursos):

The screenshot shows the search interface with two tabs: 'Sencilla' (selected) and 'Avanzada'. Below the tabs is a search bar with the placeholder text 'Introduzca la consulta' and a search button. Below the search bar, a message states: 'Materia: Psicología--Bibliografías e índices de artículos contiene 8 recursos-e'. Below this is a table of resources.

	Nombre del recurso-e	Tipo	Acciones
<input checked="" type="checkbox"/>	ERIC (CSA) <b>m</b>		<b>i</b> <b>e</b>
<input checked="" type="checkbox"/>	ERIC (SP) <b>m</b>		<b>i</b> <b>e</b>
<input checked="" type="checkbox"/>	PILOTS Database <b>m</b>		<b>i</b> <b>e</b>
<input checked="" type="checkbox"/>	PsvclINFO (SP) <b>m</b>		<b>i</b> <b>e</b>
<input checked="" type="checkbox"/>	Social Sciences Citation Index (ISI) <b>m</b>		<b>i</b> <b>e</b>
<input checked="" type="checkbox"/>	Social Sciences Full-Text (Wilson) <b>m</b> <b>Texto completo</b>		<b>i</b> <b>e</b>
<input checked="" type="checkbox"/>	Social Services Abstracts (CSA) <b>m</b>		<b>i</b> <b>e</b>
<input checked="" type="checkbox"/>	Sociological Abstracts (CSA) <b>m</b>		<b>i</b> <b>e</b>

Seleccione los recursos en los que desea

buscar. Junto al título del recurso, una serie de iconos le indicarán si el recurso es metabuscable, buscable o enlazable y si ese recurso facilita el acceso al texto completo:

**m**: Recurso metabuscable.

**b**: Recurso buscable.

**e**: Recurso enlazable.

**Texto completo**: Texto completo.

En aquellos recursos que sean sólo enlazables no nos dará opción de seleccionarlos. Si desea buscar en ellos, haga clic directamente en el título y se abrirá, en pantalla a parte, la interfaz original del recurso.

## PASO 3: Introduzca el término de búsqueda en el casillero y pinche

Al igual que en la búsqueda guiada, también puede elegir entre búsqueda sencilla o avanzada para buscar en uno o en varios campos.

### ➤ ¿Qué es la búsqueda de Recursos-e?

La pantalla de Búsqueda de Recursos-e permite localizar cualquier recurso de los ofrecidos por la BNE.

Existen tres opciones para localizar un recurso:

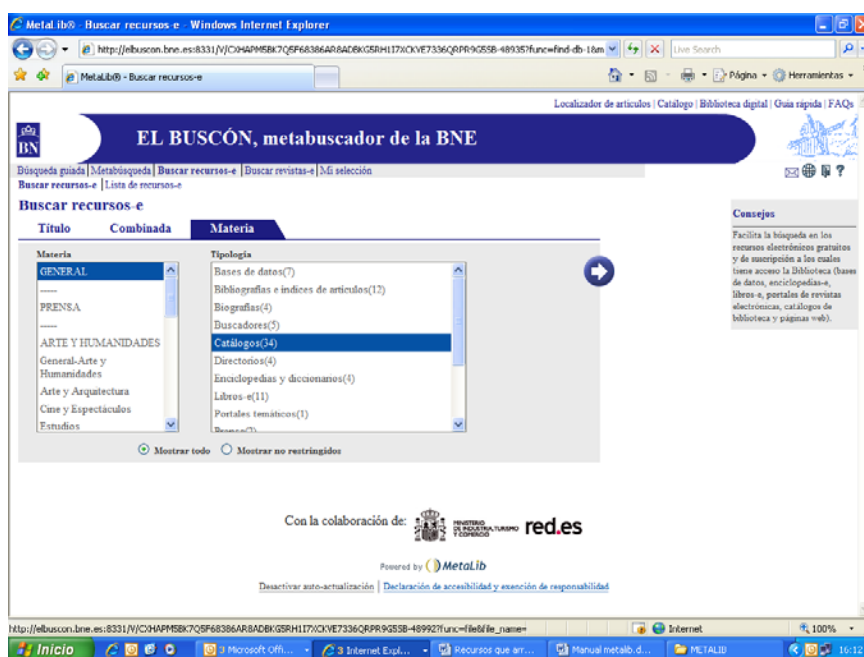
1. Por Título: introduciendo alguna palabra del mismo o a través del listado alfabético:



2. Combinada: permite buscar un recurso determinado por varios criterios: título, editor, materia, proveedor, tipo, palabra clave o varias de estas opciones combinadas.



3. Materia: en esta pantalla puede buscarse un recurso concreto por materia y por tipo de recurso electrónico:



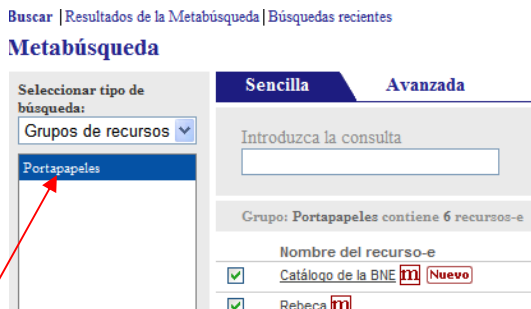
➤ **¿Cómo puedo efectuar una metabúsqueda en los recursos que he encontrado en la página de “Búsqueda de Recursos e”?**

Puede darse el caso que uno quiera efectuar una búsqueda en dos o más recursos que no se encuentren agrupados bajo el mismo grupo de búsqueda guiada, ni bajo la misma materia y en los que queramos efectuar una búsqueda simultánea. El modo de hacer esto es el siguiente:

1. Desde la pantalla de “Búsqueda de recursos-e” podemos seleccionar los recursos que nos interesen haciendo clic en este símbolo: . Una vez que esté seleccionado, el icono se iluminará: . Puede usted seleccionar los recursos que le interesen de cualquier materia y tipo.
2. Después deberá pinchar en “Ir a metabúsqueda”.



Nos llevará a la pantalla de metabúsqueda:



3. Haga clic en la opción “Portapapeles” que aparecerá en el combo de la izquierda. Y en el listado aparecerán los recursos que usted había seleccionado.
4. Introduzca el término de búsqueda y haga clic en la flecha .

### ➤ ¿Cómo buscar una revista electrónica desde El Buscón?

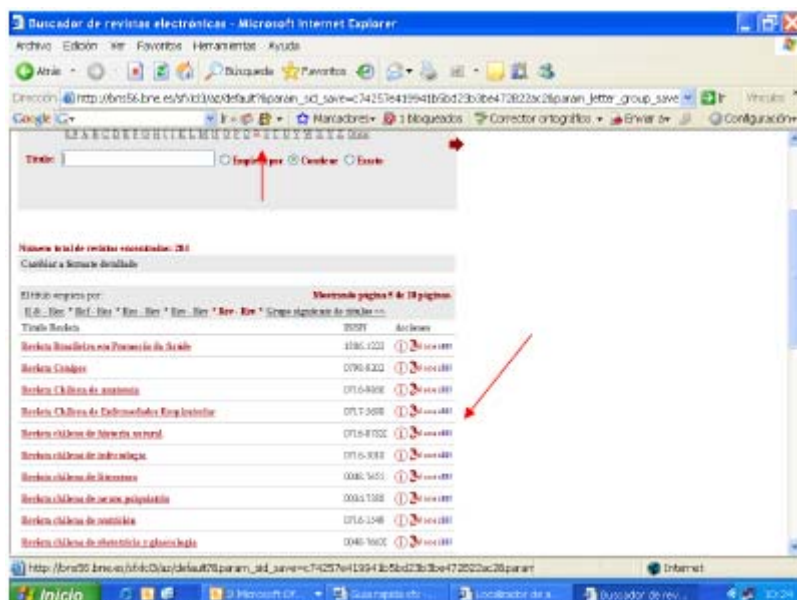
Para buscar revistas electrónicas o artículos de revistas electrónicas, utilizando SFX el metabuscador nos ofrece dos opciones:

- Buscar revistas e: si seleccionamos esta opción podremos buscar revistas Electrónicas
- Localizador de artículos: opción para localizar artículos concretos de revistas electrónicas de los que se conocen los datos de localización.





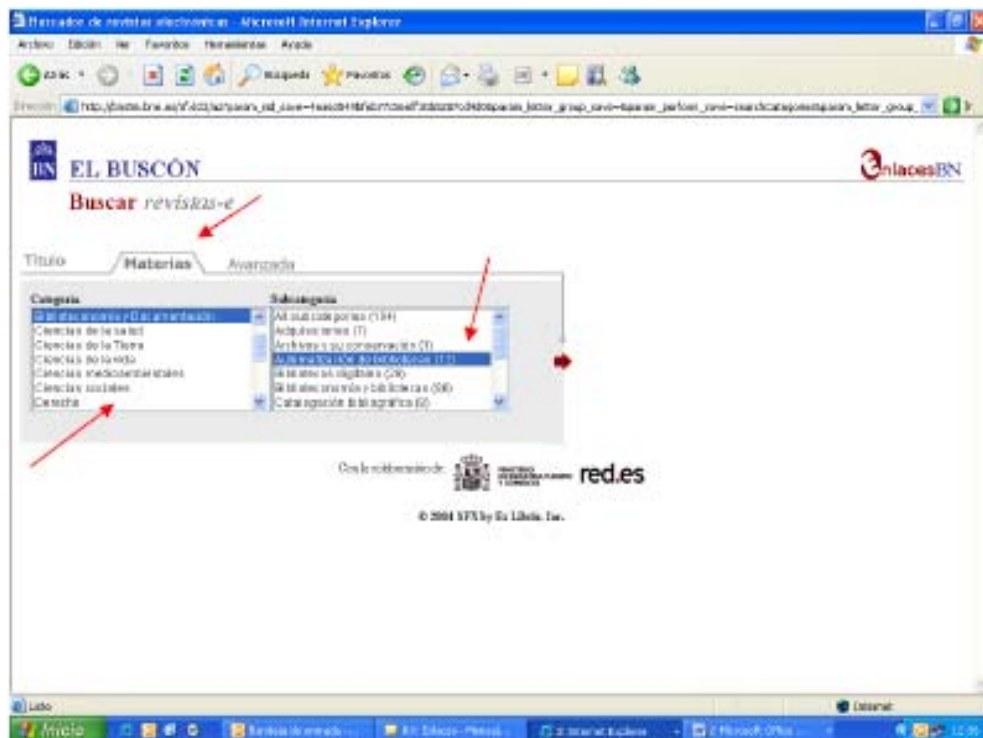
Búsqueda con el índice A – Z: en esta primera pantalla de la opción “Buscar revistas e” podemos también pinchar en una de las letras del alfabeto que aparecen en el índice A – Z y al lanzar la búsqueda ésta nos dará como resultado todas las revistas cuyo título comienza por esa letra para que seleccionemos la que nos interesa a partir del listado.



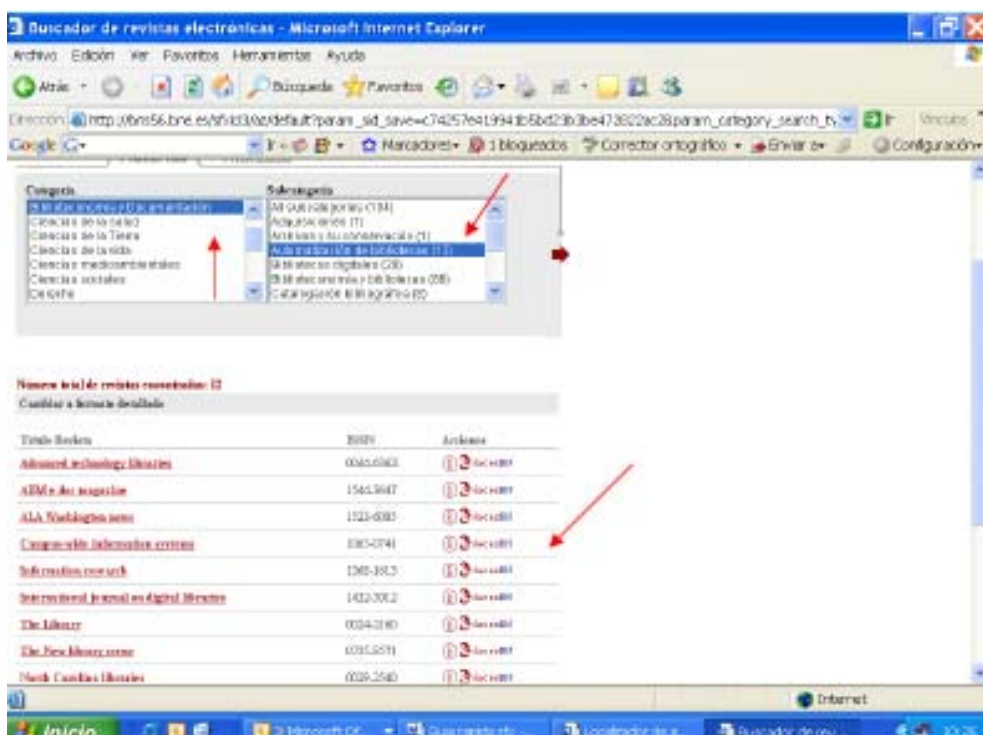
*Búsqueda utilizando el listado alfabético de revistas seleccionando una letra A – Z*

Búsqueda por materia: seleccionar la pestaña “Materias”. Permite seleccionar la materia (“Categoría”) y, si se desea, la submateria (“Subcategoría”), de entre dos desplegables con un árbol de categorías y subcategorías temáticas ya existentes, para después lanzar la búsqueda. El número entre paréntesis junto a cada subcategoría nos indica la cantidad de revistas de esa submateria incluidas en la colección y el número entre paréntesis junto a la opción “Todas las subcategorías” nos indica el total de revistas de la materia

seleccionada (suma de todas las submaterias incluidas en esa materia) incluidas en la colección.



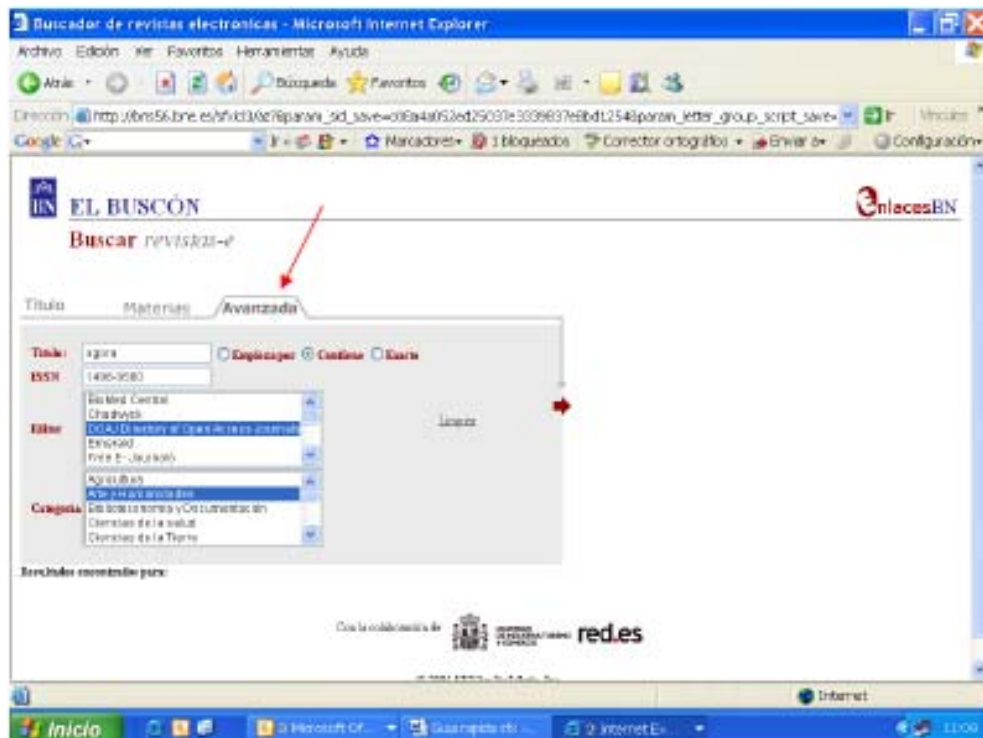
Buscar revistas e. Formulario de búsqueda por materias.



Resultado de búsqueda por materias

**Búsqueda avanzada:** seleccionando la pestaña con la opción “Avanzada” el sistema nos llevará a una pantalla de búsqueda en la que podemos combinar hasta cuatro criterios de

búsqueda, rellenando en los campos correspondientes los datos que sepamos de la revista que buscamos: Título, ISSN, Editor y Materia (“Categoría”)



*Formulario de búsqueda avanzada*

Entre otras cosas, este tipo de búsqueda es útil cuando sólo queremos buscar revistas gratuitas ya que permite buscar por editor. En este caso, elegiríamos del desplegable del campo “Editor” (permite seleccionar más de una a la vez) sólo aquellos que ofrecen revistas electrónicas gratuitas. Estos editores son los siguientes:

- Biomed Central
- DOAJ
- Free-e Journal
- Scielo
- Internet Scientific Publication



**EL BUSCÓN**  
Localizador de artículos

**Formulario de búsqueda**

Con el Localizador de Artículos podrá obtener el texto completo de un artículo concreto del que tenga la cita bibliográfica o el resumen de datos parciales.

Ejemplo: Kasim, Wedad A. Physiological Consequences of Structural and Ultra-structural Changes Induced by Zn Stress in *Pisum sativum* L. Growth and Photosynthetic Apparatus. *International Journal of Botany*, 2007, v. 3, n. 1, p. 15-22.

**Formulario de búsqueda**

Título de revista:

Título de artículo:

Autor:

Fecha: año  mes  día

Volumen:  Número:

Página de inicio:  Página final:

ISSN:

DOI:

**Consejos a seguir:**

- Introduzca el ISSN o el título de la revista, en su totalidad o abreviada.
- No omita los artículos en los títulos de las revistas (Th., La, El, etc.)
- Si no conoce el título exacto de la revista utilice asterisco (\*) (Ej.: *International Journal of Can\**)
- Si desea enlazar directamente al artículo completo introduzca además la fecha, el volumen, el número y la página de inicio.

En el caso de algunos artículos pueden obtenerse servicios adicionales como el factor de impacto del artículo, la referencia bibliográfica, etc.

Localizador de artículos. Formulario de búsqueda

**Localizador de artículos de la BNC** - Microsoft Internet Explorer

Dirección: <http://bm56.bnc.es/indice/globale/citacion/inver.jsp>

Ejemplo: Kasim, Wedad A. Physiological Consequences of Structural and Ultra-structural Changes Induced by Zn Stress in *Pisum sativum* L. Growth and Photosynthetic Apparatus. *International Journal of Botany*, 2007, v. 3, n. 1, p. 15-22.

**Formulario de búsqueda**

Título de revista:

Título de artículo:

Autor:

Fecha: año  mes  día

Volumen:  Número:

Página de inicio:  Página final:

ISSN:

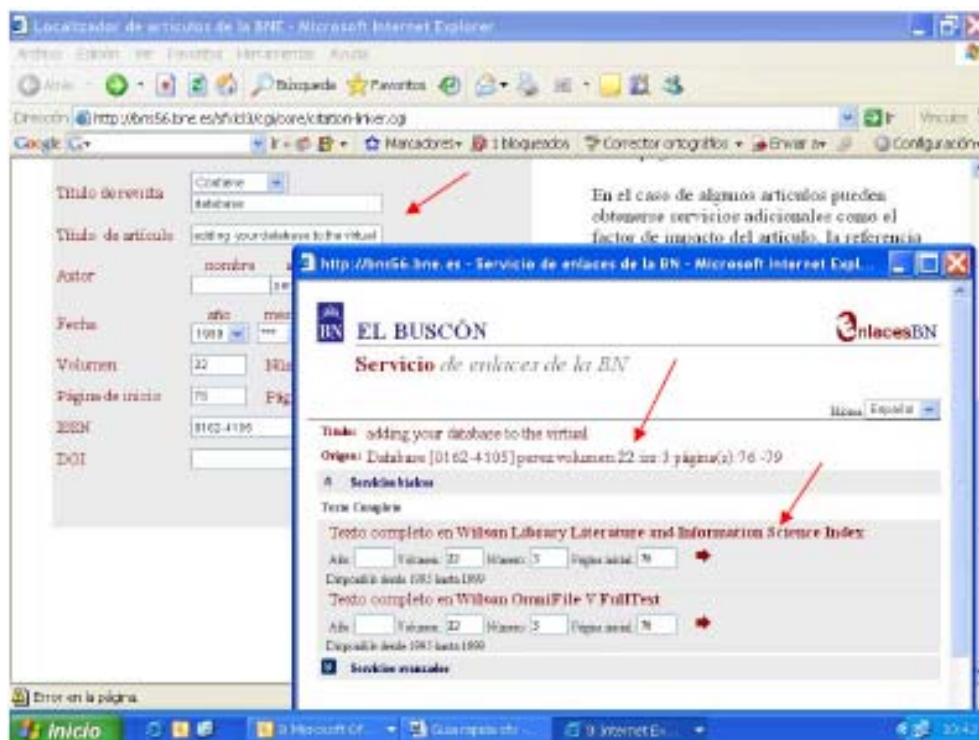
DOI:

**Consejos a seguir:**

- No omita los artículos en los títulos de las revistas (Th., La, El, etc.)
- Si no conoce el título exacto de la revista utilice asterisco (\*) (Ej.: *International Journal of Can\**)
- Si desea enlazar directamente al artículo completo introduzca además la fecha, el volumen, el número y la página de inicio.

En el caso de algunos artículos pueden obtenerse servicios adicionales como el factor de impacto del artículo, la referencia bibliográfica, etc.

Localizador de artículos. Búsqueda de un artículo concreto.



Localizador de artículos. Resultados de la búsqueda de un artículo concreto

Desde la pantalla de resultados podremos acceder a la plataforma del editor correspondiente (es posible que una revista está suscrita con más de un editor, normalmente con coberturas diferentes o servicios diferentes), desde cuya página podremos acceder al artículo.

## ¿CÓMO SE PRESENTAN LOS RESULTADOS?

### ➤ Los resultados en la búsqueda de información a través de El Buscón

1. En aquellos recursos que sean sólo Enlazables, tanto la búsqueda como la recuperación de la información se harán desde la interfaz original del recurso y, por tanto, fuera del entorno gráfico de El Buscón.
2. En los recursos que sean Buscables, la búsqueda la haremos desde El Buscón, pero para visualizar los resultados tendremos que salir de El Buscón y visualizar los resultados en la interfaz original del recurso. La pantalla del resultado de la búsqueda en El Buscón se nos presentará así:

## Resultados de la búsqueda

Buscar por "malinowski" en "Anthropological Index Online"

9 registros encontrados

Pulsar en " Ver resultados " para acceder a la interfaz original del recurso.

[Ver resultados](#)

Algunos recursos buscables facilitan el número de ocurrencias y otros simplemente dicen que se han encontrado resultados sin especificar el número.

3. En los recursos que sean metabuscables El Buscón nos presentará en una lista única los resultados obtenidos en todos los recursos donde se haya efectuado la búsqueda. En un primer momento se nos mostrará una página de espera donde veremos el proceso de búsqueda de cada uno de los recursos:

Localizador de artículos | Catálogo | Biblioteca digital | Guía rápida | FAQs

### EL BUSCÓN, metabuscador de la BNE

Búsqueda guiada | Metabúsqueda | Buscar recursos-e | Buscar revistas-e | Mi selección

Buscar | Resultados

#### Búsqueda guiada

Buscar por "malinowski" en "Catálogos"

[Ver recuperados](#) [Cancel.](#)

Nombre del recurso-e	Estado	Encontrados	Recuperados
Catálogo de la BNE	REALIZADO	81	50
Rebiun	RECOPILANDO	261	
Rebeca	El recurso no está actualmente disponible. Pruebe más tarde o pregunte al bibliotecario.		
Library of Congress	BUSCANDO		
BN-OPALE PLUS (BNF)	BUSCANDO		
British Library Integrated Catalogue	REALIZADO	409	50
Catálogo CSIC	REALIZADO	76	50
CISNE: Catálogo de la Universidad Complut. de Madrid	REALIZADO	106	50

[Volver a la Búsqueda guiada](#)

Con la colaboración de: **red.es**

Powered by **MetaLib**

[Desactivar auto-actualización](#) | [Declaración de accesibilidad y exención de responsabilidad](#)

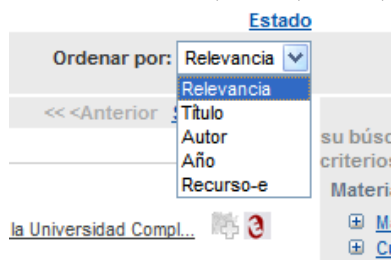
Una vez finalizado este proceso, se nos presentará, finalmente, la lista de resultados:



4. También es posible efectuar una metabúsqueda mixta. Esto quiere decir, que incluya recursos buscables y metabuscables. En estos casos, para visualizar los resultados obtenidos de los recursos buscables habrá que hacerlo desde la página de resultados, pues aunque ésta sólo incluirá los resultados de los recursos metabuscables, mantiene un enlace a los resultados buscables y enlazables. La página de proceso de búsqueda nos avisará de cuándo se han encontrado resultados en los recursos buscables y nos dará la opción de ir a la interfaz original a verlos sin que se interrumpa el proceso de búsqueda.

Estado	Encontrados	Recuperados
Buscable y enlazable	Se han encontrado resultados	<a href="#">Ir</a>
Buscable y enlazable	86900	<a href="#">Ir</a>
REALIZADO	40040	50
REALIZADO	13	13
BUSCANDO		
BUSCANDO		

Ordenación de los recursos y facetas: los resultados pueden ordenarse por los siguientes criterios: relevancia, autor, título, año o recurso-e.



Además, podemos filtrar los recursos por medio de las FACETAS, que aparecen en el lado derecho y que agrupan los resultados obtenidos por ciertos criterios: Materia, fecha, autor, título de la revista donde aparecen los artículos, etc.



La visualización de los resultados podrá ser en tres formatos diferentes: tabla, formato breve y formato completo.

## Lectura de una pantalla de resultados:

The screenshot shows the search results page for 'malinowski' in the El Buscón database. The page is titled 'Resultados de la Búsqueda guiada' and shows 1669 results. The search criteria are 'Formato tabla', 'Formato breve', and 'Formato completo'. The results are sorted by 'Relevancia' (Relevance). The table lists 10 results, including titles like 'Bronislaw Malinowski: la antropología y el funcionalismo' and 'A diary in the strict sense of the term /'. The page also features a sidebar with filters for 'Materia' (Malinowski, Culture, La sociedad, Savage, Western Pacific) and 'Fecha' (2007, 2006, 2005, 2004, 2003). The page number '1' is visible at the bottom left.

1. Búsqueda
1. Formatos de visualización
2. Parte de los registros encontrados que se muestran
3. “Recuperar más”: cuando realiza una búsqueda que supera los 30 registros por cada recurso, “El Buscón” sólo muestra los 30 primeros. Para ver el resto, pulsar esta opción
4. Nivel de relevancia
5. Pasar página
6. Criterio de ordenación

### ➤ Los resultados en la localización de ejemplares a través de SFX

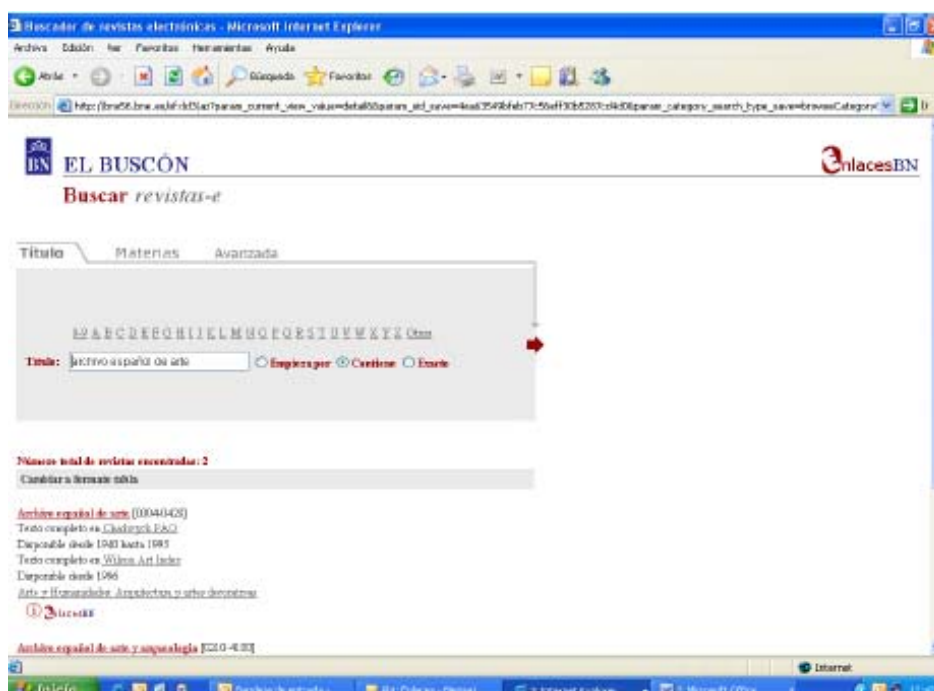
Los resultados de SFX son diferentes a los que muestran las búsquedas de El Buscón, ya que lo que nos ofrece SFX es localización de ejemplares, mientras que El Buscón proporciona citas bibliográficas.

En la visualización de resultados de la búsqueda, el sistema nos ofrecerá por defecto los resultados en lo que él denomina “Formato tabla”, es decir, un lista abreviada en la que de cada revista que cumple los criterios de búsqueda marcados nos ofrecerá los datos de título, ISSN y los iconos de las opciones “Información” y “Enlaces BN”.

Pinchando sobre la opción “Cambiar a formato detallado”, el sistema nos mostrará los resultados de la búsqueda en un listado que nos proporciona los siguientes datos para cada publicación: título, ISSN, posibilidad de acceder al texto completo (sólo aparecerá si en esa revista está disponible), cobertura, materia y los iconos de las opciones “Información” y “Enlaces BN”.

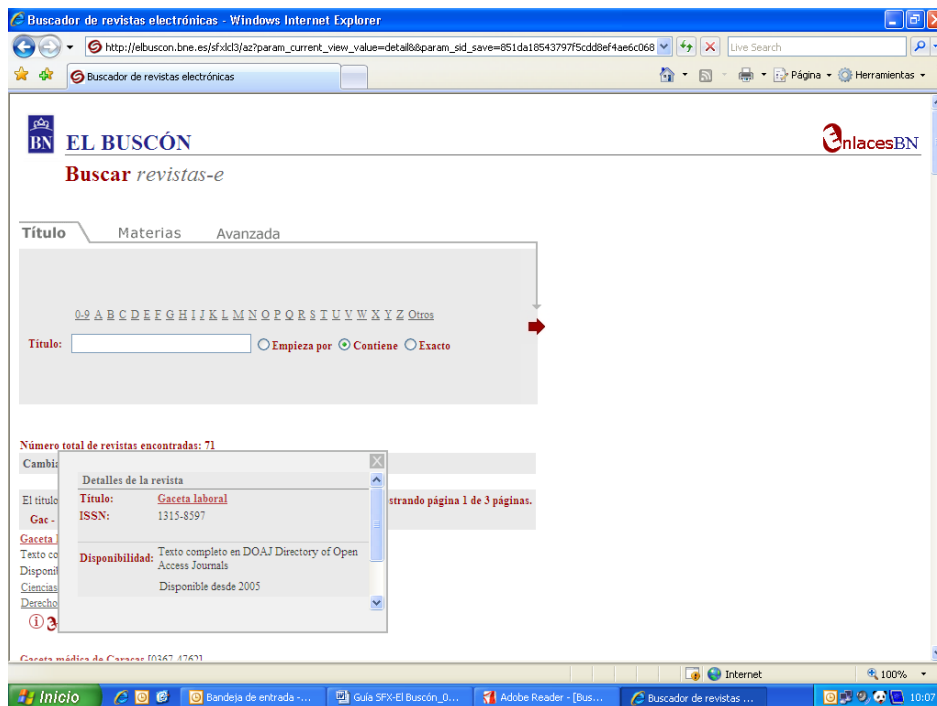


Visualización de resultados de búsqueda en formato tabla

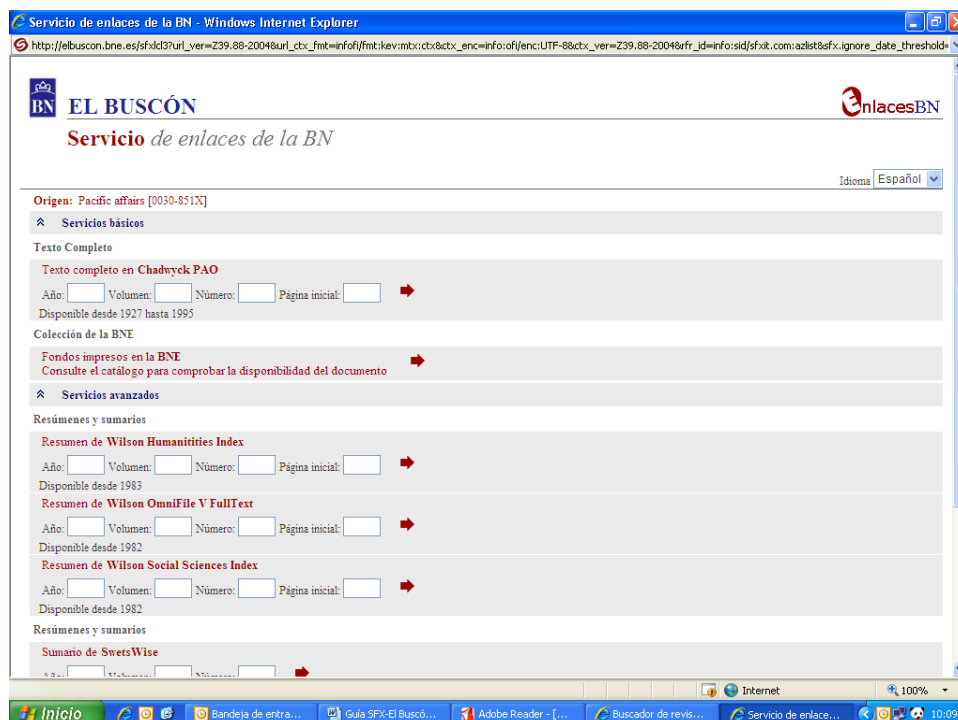


Visualización de resultados de búsqueda en formato detallado

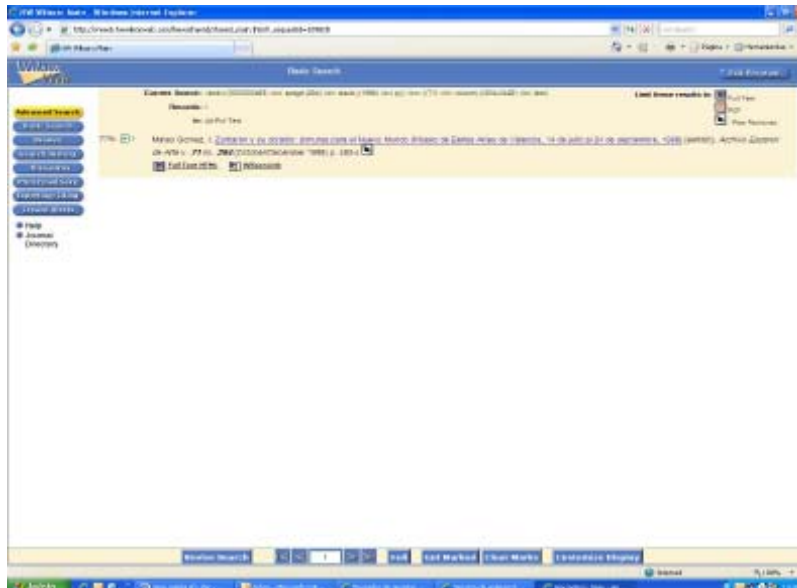
Pinchando en el icono obtendremos información sobre el ISSN, el título abreviado y la cobertura de esa revista.



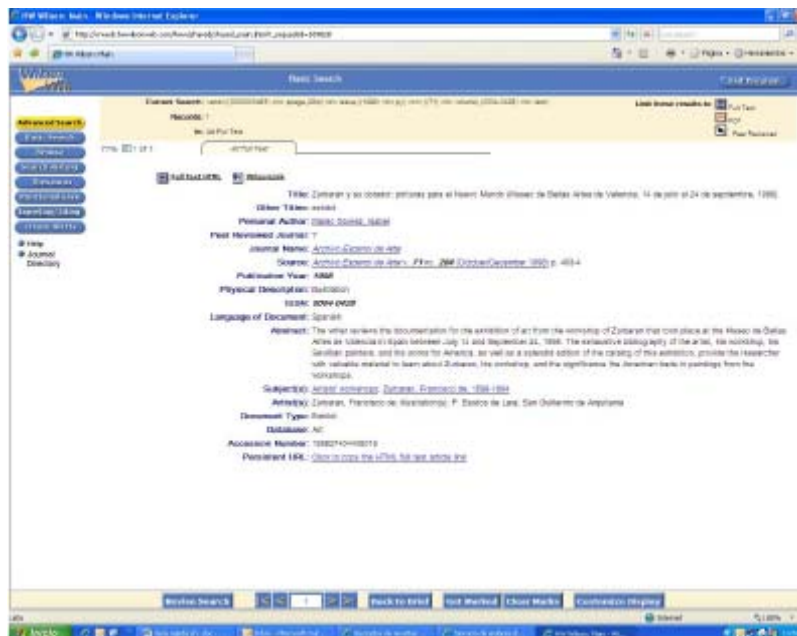
Pinchando en el icono tendremos acceso tanto a los servicios básicos como a los servicios avanzados ofrecidos por SFX para esa revista. Podremos ir al texto completo a través de la plataforma del editor correspondiente (algunas revistas permiten ir al número o artículo concreto mientras que en otros casos hay que ir a la revista en conjunto y, una vez en la plataforma del editor, buscar el número o artículo; esto dependerá del editor)



*Servicios básicos y avanzados*



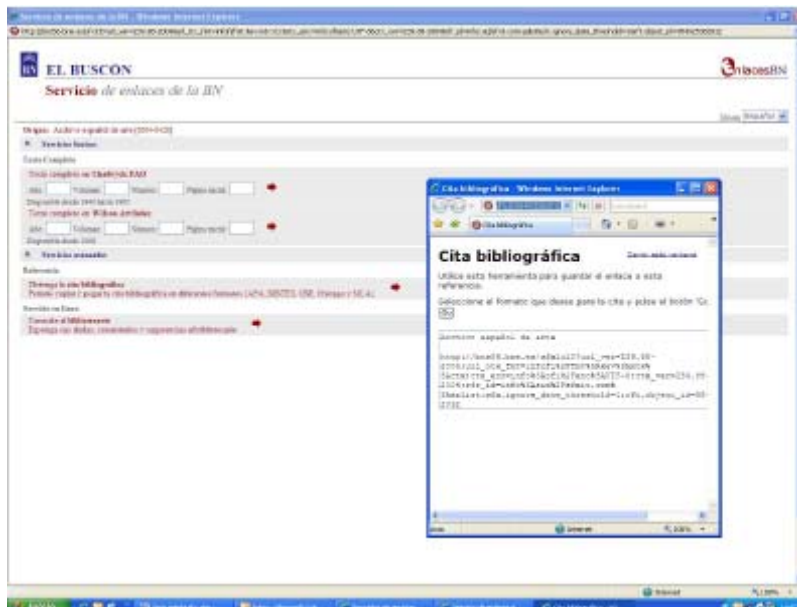
Acceso a la plataforma del editor. Referencia bibliográfica del artículo seleccionado



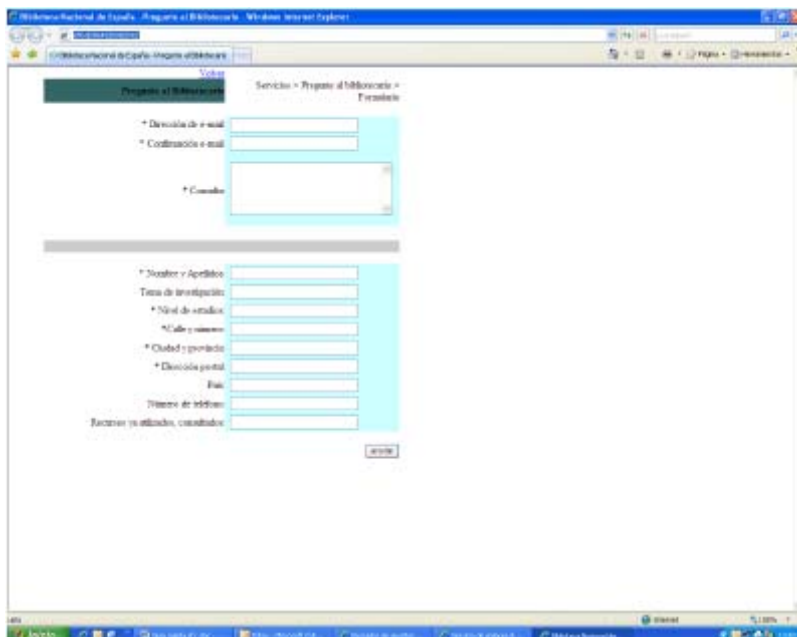
Plataforma del editor. Referencia bibliográfica completa y resumen del artículo seleccionado



Plataforma del editor. Texto completo del artículo seleccionado



Plataforma del editor. Cita bibliográfica



Plataforma del editor. Enlace con el servicio “Pregunta al Bibliotecario”

## MI SELECCIÓN

Una vez realizada su búsqueda, puede guardar los registros en Mi selección para acumular los resultados de diferentes búsquedas. Estos resultados se pueden marcar y, accediendo a la opción “Seleccionados”, podrá guardar o enviar por e-mail los registros marcados para consultar la lista posteriormente o simplemente para conservarla. Debe tener en cuenta que la información guardada en “Mi selección” no será recuperable después de finalizar la sesión

## SALIR DE LA SESIÓN

El metabuscador cierra la sesión automáticamente cuando cierra el navegador o cuando han pasado unos minutos sin ser utilizado.