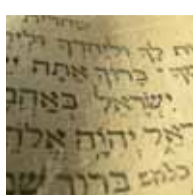


ACTIVIDADES CULTURALES

2 martes a jueves  
a 4 17:00 h.

Jornadas sobre las lenguas y las literaturas judías de Europa y el Magreb, organizadas por Casa Sefarad – Israel con la colaboración de la Biblioteca Nacional de España. Consultar el programa en <http://www.bne.es>

JORNADAS



8 lunes  
9:00 h.

Jornada sobre incremento de patrimonio bibliográfico, organizada por la Biblioteca Nacional de España con motivo de la exposición *Tesoros al descubierto: adquisiciones patrimoniales de la BNE*. Entrada con invitación.

JORNADA



10 miércoles  
19:00 h.

Sesión del ciclo Premios Nacionales en la Biblioteca Nacional de España. Conferencia *Aventura, libros y periodismo*, a cargo de Jacinto Antón, Premio Nacional de Periodismo Cultural 2009. Acto organizado en colaboración con la Dirección General del Libro, Archivos y Bibliotecas, del Ministerio de Cultura.

CICLO



11 jueves  
19:00 h.

Presentación del libro *La colección de libros impresos del IV Duque de Uceda en la Biblioteca Nacional de España*, de Margarita Martín Velasco. Obra editada por Calambur, Centro de Estudios de Europa Hispánica y la Biblioteca Nacional de España.

PRESENTACIÓN



17 miércoles  
19.00 h.

Sesión del ciclo *La Biblioteca de...*, que contará con la presencia del empresario Enrique Loewe.

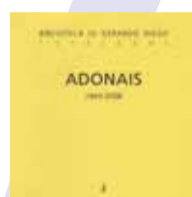
CICLO



18 jueves  
19.00 h.

Presentación del catálogo *Adonáis (1943-2008)*, segundo volumen de los Catálogos de la Biblioteca de Gerardo Diego, publicado por la Fundación Gerardo Diego. Intervienen: Íñigo de la Serna Hernaiz, Francisco Javier López Marcano, Elena Diego, Jaime Siles y Pureza Canelo.

PRESENTACIÓN



22 lunes  
19:00 h.

Sesión del ciclo *Tramas europeas: encuentro con autores europeos en la BNE*, que contará con la presencia de los escritores Erich Hackl y Belén Gopegui. Acto organizado con la colaboración del Foro Cultural de Austria en Madrid.

CICLO



24 miércoles  
19:00 h.

Sesión del ciclo *Tramas americanas: encuentro con autores americanos en la BNE*, que contará con la presencia de la escritora estadounidense Azar Nafisi. Acto organizado en colaboración con la Agregaduría Cultural de la Embajada de Estados Unidos.

CICLO



25 jueves  
19:00 h.

Sesión del ciclo Premios Nacionales en la Biblioteca Nacional de España. Conferencia *Esto no es una novela*, a cargo de Kirmen Uribe, Premio Nacional de Narrativa 2009. Acto organizado con la colaboración de la Dirección General del Libro, Archivos y Bibliotecas, del Ministerio de Cultura.

CICLO

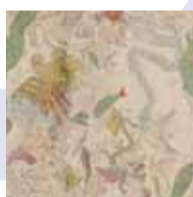


ACTIVIDADES DEL MUSEO

Prorrogado hasta el 4 de abril

*Grandes páginas para una pequeña historia de la Astronomía*. Itinerario didáctico con motivo del Año Internacional de la Astronomía en 2009. Visitas guiadas con inscripción previa telefónica. Duración aprox. 30 min. Folleto y material didáctico descargable en: [www.bne.es](http://www.bne.es)

ITINERARIO DIDÁCTICO



7, 14, 21 y 28 domingos  
12:30 h.

Presentación en vitrina de la pieza del mes de febrero: *Dechado marcador*. Entrada libre, aforo limitado.

CICLO PIEZA DEL MES



7 y 21 domingos  
12:00 h.

*Cuentos en Kamishibai*. Cuentos recreando esta antigua técnica japonesa de narración oral acompañada de ilustraciones y un pequeño teatro de madera. Recomendado para todos los públicos, niños a partir de 5 años. Entrada libre, aforo limitado.

CUENTACUENTOS



14 domingo  
12:00 h.

*Romances de amor* por Rosa Muñoz. En los romances y en la Edad Media no todo era amor cortés: también había caballeros infieles y damas muy atrevidas... Ven a celebrar el Día de San Valentín de una manera distinta y divertida... Recomendado para jóvenes y adultos. Entrada libre, aforo limitado.

CUENTACUENTOS



18 jueves  
18:00 h.

Tertulia de ilustración realizada mensualmente en colaboración con APIM (Asociación Profesional de Ilustradores de Madrid): *La importancia del guión en la narración gráfica*, a cargo de Helio Mira, guionista de cómic y cine. Entrada libre, aforo limitado.

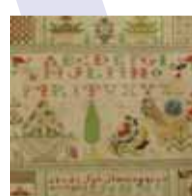
TERTULIA



25 jueves  
18:30 h.

Conferencia *Aprender a escribir bordando*, sobre la pieza del mes de febrero: *Dechado marcador*, a cargo de María Teresa León-Sotelo Amat, del Museo Textil de la Universidad Complutense de Madrid. Entrada libre, aforo limitado.

CONFERENCIA PIEZA DEL MES



del 16 de martes a viernes  
al 19 11:30 h.

*Tras las pistas de Quijote*. Juego didáctico donde compiten dos equipos para adentrarse en el mundo del Quijote. Actividad precedida de visita guiada. Recomendado para alumnos de ESO y Bachillerato. Imprescindible inscripción previa.

TALLER ESCOLAR



del 2 de martes y viernes  
al 26 consultar horarios

Proyección del documental *La Evolución de la Astronomía* a través de la Historia, realizado por el Centro Astronómico de Ávila, con motivo del itinerario didáctico *Grandes páginas para una pequeña historia de la Astronomía*. Duración aproximada 1 hora. Imprescindible inscripción previa para grupos.

DOCUMENTAL



del 2 de martes a viernes  
al 12 11:30 h.

*Un rebelde con causa*. Larra, periodista. Visita dinamizada donde los alumnos conocerán el mundo periodístico del siglo XIX, a través de las obras de Mariano José de Larra. Recomendado para ESO y Bachillerato. Imprescindible inscripción previa.

VISITA DINAMIZADA



del 23 de martes a viernes  
al 26 11:00 h.

Jóvenes astrónomos: viviendo en el espacio. Practicando el método científico, los participantes montarán una estación espacial para entender las dificultades y los retos de los astronautas en el espacio. Recomendado para Primaria y Secundaria. Imprescindible inscripción previa.

TALLER ESCOLAR



VISITAS GUIADAS

Visitas guiadas al Museo de la Biblioteca para grupos, todos los días laborales, de martes a viernes, en horario de mañana. Aprox. 60 minutos. [museo@bne.es](mailto:museo@bne.es) Tlf.: 91 580 77 59 y 91 516 89 67

Visitas guiadas al Museo y al Salón de Lectura: grupos (miércoles) y público en general (viernes) a las 17 h. Aprox. 90 minutos. Imprescindible inscripción previa. [museo@bne.es](mailto:museo@bne.es) Tlf.: 91 580 77 59 y 91 516 89 67

Visitas guiadas para grupos especiales de profesionales o de universitarios, organizadas en función de sus intereses específicos previa petición. [difusion@bne.es](mailto:difusion@bne.es) Tlf.: 91 580 78 94



FORMACIÓN DE USUARIOS

Programa de cursos dirigido a todos aquellos que deseen obtener un mayor conocimiento de la Biblioteca. Se estructura en tres niveles:

*La BN en 15 minutos*, como método de introducción rápida en el funcionamiento de la Biblioteca. Para nuevos usuarios.

Sesiones formativas sobre herramientas básicas de la BN, recursos electrónicos, consulta de prensa y revistas, obras de referencia y otros temas de interés. Para los investigadores y usuarios que deseen aprovechar más las posibilidades y servicios que ofrecemos.

Sesiones de apoyo a la investigación a petición de los interesados.

Más información: [formacion.usuarios@bne.es](mailto:formacion.usuarios@bne.es) Tlf.: 91 580 78 23 / 06



## EXPOSICIONES

### Tesoros al descubierto: adquisiciones patrimoniales de la BNE

Hasta el 21 de febrero de 2010

Organizada por



### Larra: Fígaro de vuelta (1809-2009)

Hasta el 14 de febrero de 2010

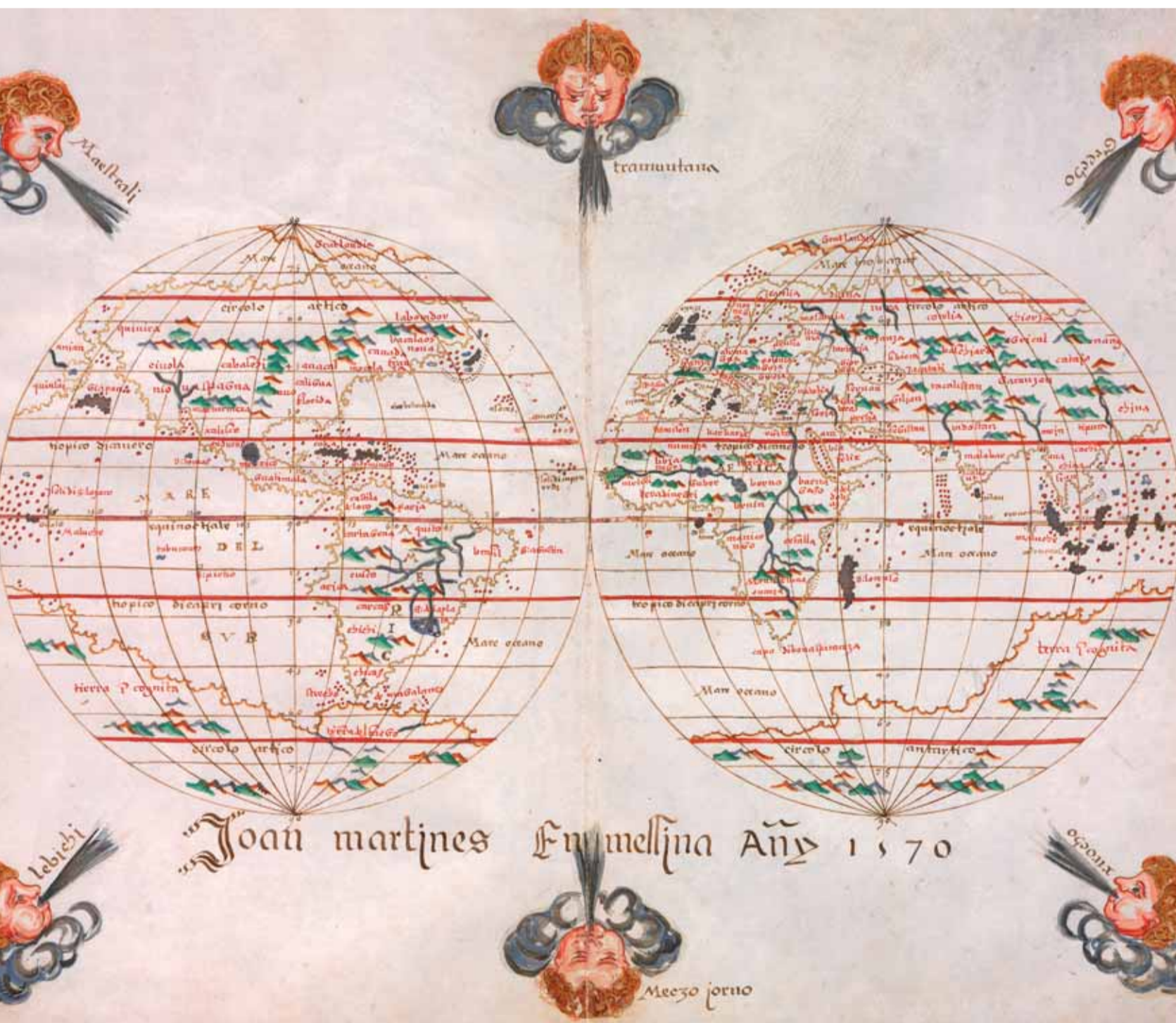
Organizada por



Con la colaboración de



La Biblioteca Nacional posee una base de datos de personas e instituciones con la finalidad de difundir sus actividades y no intercambia esta información con ninguna persona ni institución. De acuerdo con la Ley Orgánica 15/99, de 13 de diciembre, de protección de Datos de Carácter Personal, el usuario podrá ejercer sus derechos de acceso, rectificación, cancelación y oposición manifestándolo en la dirección de correo electrónico [difusion@bne.es](mailto:difusion@bne.es).



BIBLIOTECA NACIONAL DE ESPAÑA  
Paseo de Recoletos, 20-22  
28071 Madrid

Datos de contacto:

Centralita: 915 807 800  
Información general BNE:  
915 807 803/48  
Actividades culturales  
(Área de Difusión):  
915 807 894 / 915 168 957  
[difusion@bne.es](mailto:difusion@bne.es)  
Actividades del Museo:  
915 807 759 / 915 168 967  
[museo@bne.es](mailto:museo@bne.es)

Programación sujeta a cambios  
Consulte además: <http://www.bne.es>

Horario de exposiciones y del Museo  
de la Biblioteca Nacional de España:  
Martes a sábados de 10:00 a 21:00 h.  
Domingos y festivos de 10:00 a 14:00 h.  
Último pase 30 minutos antes del cierre.

Entrada libre y gratuita salvo indicación  
Las salas de exposiciones y el Museo  
de la Biblioteca Nacional de España  
permanecerán cerrados: 19 de marzo,  
1 de mayo, 9 de noviembre, 24, 25 y 31  
de diciembre.

Metro: línea 4, estaciones de Colón  
y Serrano  
Autobuses: líneas 1, 5, 9, 14, 19, 21,  
27, 37, 45, 51, 53, 74 y 150  
Renfe: Estación de Recoletos

