



ACTIVIDADES CULTURALES

8 lunes
19:00 h.

Benedetti el poeta, el amigo. Recital a cargo de la artista uruguaya Dahd Sfeir, como homenaje al poeta Mario Benedetti. Acto organizado por la Biblioteca Nacional de España y la Secretaría General Iberoamericana con la participación de la Embajada de la República Oriental de Uruguay.

HOMENAJE



9 martes
19:00 h.

Sesión del ciclo La Biblioteca de..., que contará con la presencia del artista Agustín Ibarrola.

CICLO



10 miércoles
12:00 h.

Sesión del ciclo *Una cita en la BNE. Las voces del pasado y del presente: el Archivo de la Palabra en las instituciones españolas.* Intervienen: Amparo Amat Tuduri (BNE); María Jesús López Lorenzo (BNE); Rosa Ariza Chicharro (RNE); Paz Fernández Fernández-Cuesta (Fundación Juan March) y Miguel Jiménez Aleixandre (Residencia de Estudiantes).

CICLO



10 miércoles
19:00 h.

Inauguración de la exposición *Europa en Papel*, organizada por la Biblioteca Nacional de España y la Sociedad Estatal de Conmemoraciones Culturales. Imprescindible presentar invitación.

EXPOSICIÓN



18 jueves
19:00 h.

Sesión del ciclo Premios Nacionales en la Biblioteca Nacional de España. Conferencia *Las huellas de la utopía: Poesía, conciencia e imaginación*, a cargo de Juan Carlos Mestre, Premio Nacional de Poesía 2009. Acto organizado con la colaboración de la Dirección General del Libro, Archivos y Bibliotecas, del Ministerio de Cultura.

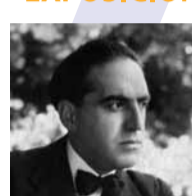
CICLO



22 lunes
19:00 h.

Inauguración de la exposición *Marañón y su tiempo (1887 - 1960)*, organizada por la Sociedad Estatal de Conmemoraciones Culturales, la Fundación Gregorio Marañón y la Biblioteca Nacional de España. Imprescindible presentar invitación.

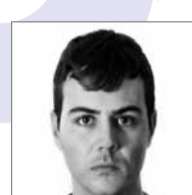
EXPOSICIÓN



25 jueves
19:00 h.

Sesión del ciclo Premios Nacionales en la Biblioteca Nacional de España. Conferencia *Sobre "Dentro de la tierra" y todo lo que dudo*, a cargo de Paco Bezerra, Premio Nacional de Literatura dramática 2009. Acto organizado con la colaboración de la Dirección General del Libro, Archivos y Bibliotecas, del Ministerio de Cultura.

CICLO

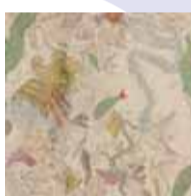


ACTIVIDADES DEL MUSEO

Prorrogado hasta el 4 de abril

Grandes páginas para una pequeña historia de la Astronomía. Itinerario didáctico con motivo del Año Internacional de la Astronomía en 2009. Visitas guiadas con inscripción previa telefónica. Duración aprox. 30 min. Folleto y material didáctico descargable en: www.bne.es

ITINERARIO DIDÁCTICO



6 y 7 sábado y domingo
12:00 h.

Ven a celebrar el Día de la Mujer. El sábado podrás conocer historias de *Mujeres piratas: valientes, rebeldes y peligrosas* y el domingo disfrutar de *Mujeres de leyenda*. Narrado por Rosa Muñoz. Recomendado para todos los públicos, niños a partir de 7 años. Entrada libre, aforo limitado.

CUENTACUENTOS



6, 19 y 20 consultar horarios

Las escrituras del Art Nouveau: modernistas y neuland. Taller de caligrafía histórica recomendado para todos los públicos a partir de 11 años. Imprescindible inscripción previa.

TALLER



10 miércoles
18:30 h.

Conferencia *Un paseo por el Universo*, a cargo de Jesús Sorribas y José Luis González, miembros de la Agrupación Astronómica de Madrid. Entrada libre, aforo limitado.

CONFERENCIA



13 y 27 sábados
12:00 h.

Jóvenes astrónomos: viviendo en el espacio. Practicando el método científico, los participantes montarán una estación espacial para entender las dificultades y los retos de los astronautas en el espacio. Recomendado para niños a partir de 8 años. Imprescindible inscripción previa.

TALLER



14 domingo
12:00 h.

Cuentos en Kamishibai. Cuentos recreando esta antigua técnica japonesa de narración oral acompañada de ilustraciones y un pequeño teatro de madera de la mano de Alex Torregrosa. Recomendado para todos los públicos, niños a partir de 5 años. Entrada libre, aforo limitado.

CUENTACUENTOS



18 jueves
19:00 h.

Tertulia de ilustración realizada mensualmente en colaboración con APIM (Asociación Profesional de Ilustradores de Madrid): *La ilustración fantástica a finales del siglo XX*, a cargo de Carlos Romero. Entrada libre, aforo limitado.

TERTULIA



24 miércoles
18:30 h.

Conferencia *La Luna. Satélite natural de la Tierra*, a cargo de Jesús Sorribas y José Luis González, miembros de la Agrupación Astronómica de Madrid. Incluye observación de la Luna con telescopios desde los jardines de la Biblioteca Nacional. Entrada libre, aforo limitado.

CONFERENCIA



25 jueves
18:30 h.

Conferencia *El cartel Paris-Moda. La publicidad y las revistas de moda en el siglo XIX* sobre la pieza del mes de marzo, a cargo de Mercedes Pasalodos, del Servicio de Museo de la Biblioteca Nacional. Entrada libre, aforo limitado.

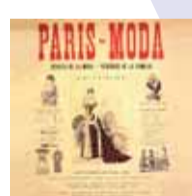
CONFERENCIA
PIEZA DEL MES



7, 14, 21 y 28 domingos
12:30 h.

Presentación en vitrina de la pieza del mes de marzo: El cartel Paris-Moda. Entrada libre, aforo limitado.

CICLO
PIEZA DEL MES



del 2 al 26 martes y viernes
consultar horarios

Proyección del documental *La Evolución de la Astronomía a través de la Historia*, realizado por el Centro Astronómico de Ávila, con motivo del itinerario didáctico *Grandes páginas para una pequeña historia de la Astronomía*. Duración aproximada 1 hora. Imprescindible inscripción previa para grupos.

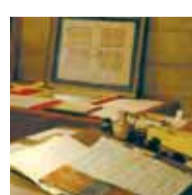
DOCUMENTAL



4, 5, 11 y 18 jueves a viernes
consultar horarios

Escrituras medievales: las escrituras en la época de Carlomagno. Taller de caligrafía histórica para conocer los instrumentos y las técnicas de elaboración de textos y libros durante la Edad Media. Tintas, cálamos y plumas para explicar el oficio de amanuense. Recomendado para alumnos de ESO y Bachillerato. Imprescindible inscripción previa.

TALLER ESCOLAR



del 9 al 12 de martes a viernes
11:30 h.

Tras la estela de los libros. Juego de pistas para descubrir mediante audiovisuales la apasionante historia de los libros y su importancia como vehículos de transmisión del conocimiento. Actividad precedida de visita guiada. Recomendado para ESO y Bachillerato. Imprescindible inscripción previa.

TALLER ESCOLAR



del 23 al 25 de martes a viernes
11:00 h.

Jóvenes astrónomos: viviendo en el espacio. Practicando el método científico, los participantes montarán una estación espacial para entender las dificultades y los retos de los astronautas en el espacio. Recomendado para Primaria y Secundaria. Imprescindible inscripción previa.

TALLER ESCOLAR



VISITAS GUIADAS

Visitas guiadas al Museo de la Biblioteca para grupos, todos los días laborales, de martes a viernes, en horario de mañana. Aprox. 60 minutos. museo@bne.es Tlf.: 91 580 77 59 y 91 516 89 67

Visitas guiadas al Museo y al Salón de Lectura: grupos (miércoles) y público en general (viernes) a las 17 h. Aprox. 90 minutos. Imprescindible inscripción previa. museo@bne.es Tlf.: 91 580 77 59 y 91 516 89 67

Visitas guiadas para grupos especiales de profesionales o de universitarios, organizadas en función de sus intereses específicos previa petición. difusion@bne.es Tlf.: 91 580 78 94



FORMACIÓN DE USUARIOS

Programa de cursos dirigido a todos aquellos que deseen obtener un mayor conocimiento de la Biblioteca. Se estructura en tres niveles:

La BN en 15 minutos, como método de introducción rápida en el funcionamiento de la Biblioteca. Para nuevos usuarios.

Sesiones formativas sobre herramientas básicas de la BN, recursos electrónicos, consulta de prensa y revistas, obras de referencia y otros temas de interés. Para los investigadores y usuarios que deseen aprovechar más las posibilidades y servicios que ofrecemos.

Sesiones de apoyo a la investigación a petición de los interesados.

Más información: formacion.usuarios@bne.es Tlf.: 91 580 78 23 / 06

EXPOSICIONES

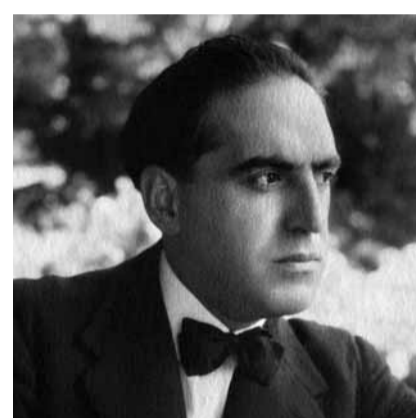
Europa en papel

Del 11 de marzo hasta el 6 de junio de 2010



Marañón y su tiempo (1887-1960)

Del 23 de marzo hasta el 30 de mayo de 2010

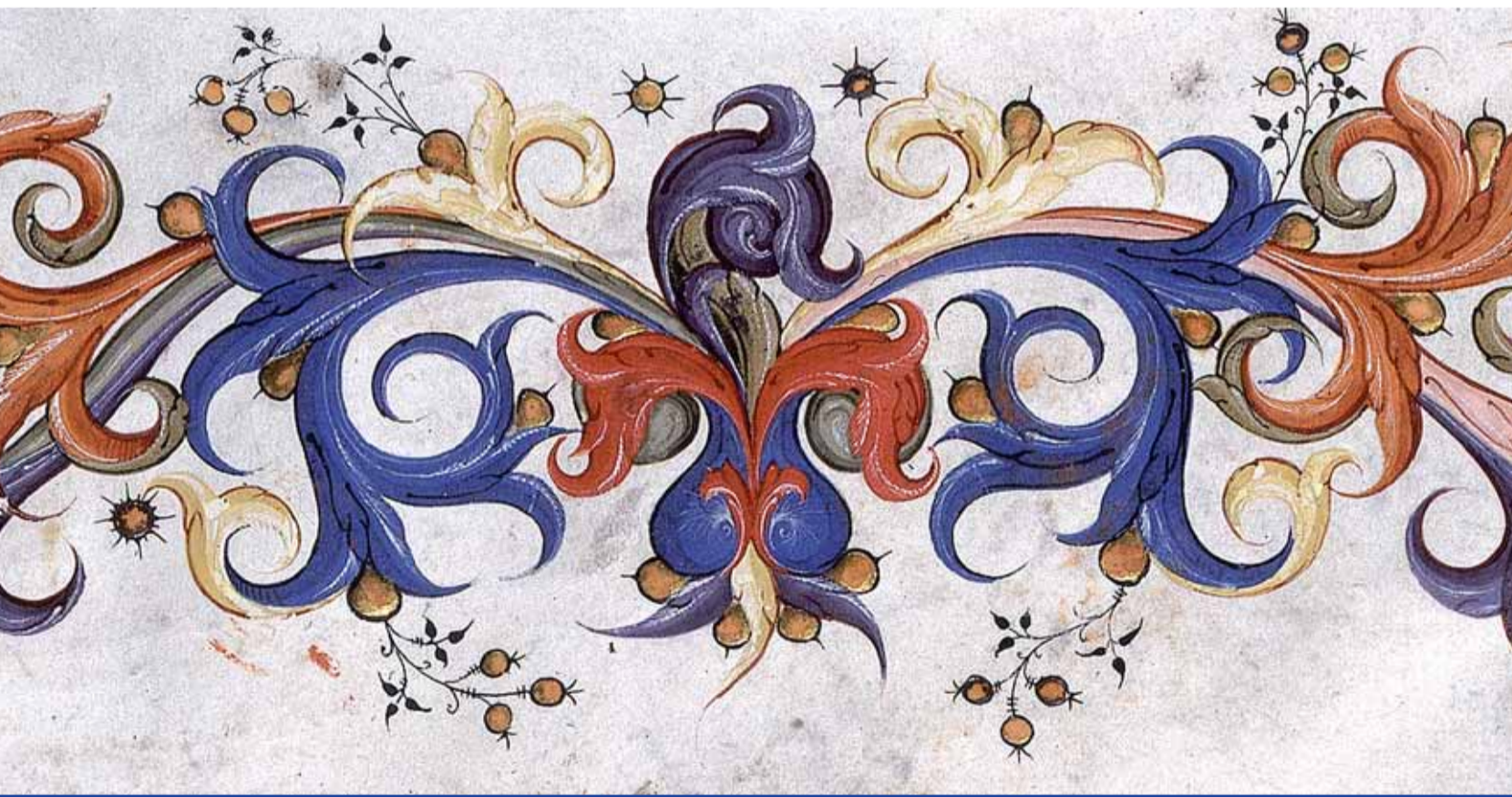


Leaning clarinet, escultura de Claes Oldenburg & Coosje van Bruggen

Hasta el 17 de abril de 2010



La Biblioteca Nacional posee una base de datos de personas e instituciones con la finalidad de difundir sus actividades y no intercambia esta información con ninguna persona ni institución. De acuerdo con la Ley Orgánica 15/99, de 13 de diciembre, de protección de Datos de Carácter Personal, el usuario podrá ejercer sus derechos de acceso, rectificación, cancelación y oposición manifestándolo en la dirección de correo electrónico difusion@bne.es.



BIBLIOTECA NACIONAL DE ESPAÑA
Paseo de Recoletos, 20-22
28071 Madrid

Datos de contacto:
Centralita: 915 807 800
Información general BNE:
915 807 803/48
Actividades culturales
(Área de Difusión):
915 807 894 / 915 168 957
difusion@bne.es
Actividades del Museo:
915 807 759 / 915 168 967
museo@bne.es

Programación sujeta a cambios
Consulte además: <http://www.bne.es>

Horario de exposiciones y del Museo de la Biblioteca Nacional de España:
Martes a sábados de 10:00 a 21:00 h.
Domingos y festivos de 10:00 a 14:00 h.
Último pase 30 minutos antes del cierre.

Entrada libre y gratuita salvo indicación
Las salas de exposiciones y el Museo de la Biblioteca Nacional de España permanecerán cerrados: 19 de marzo, 1 de mayo, 9 de noviembre, 24, 25 y 31 de diciembre.

Metro: línea 4, estaciones de Colón y Serrano
Autobuses: líneas 1, 5, 9, 14, 19, 21, 27, 37, 45, 51, 53, 74 y 150
Renfe: Estación de Recoletos

