

Servicio de red inalámbrica

WiFi en la Biblioteca Nacional

Conexión con Mac OS X (10.1.x)



Conexión a la red inalámbrica WiFi en la Biblioteca Nacional con Mac OS X (10.1.x)

Actualmente el servicio WIFI está disponible en la práctica totalidad de la BNE, tanto en Paseo de Recoletos como en Alcalá de Henares.

Gracias a esta iniciativa, se ha creado un espacio de movilidad que permite a los lectores y visitantes poder obtener conexión WIFI en las instalaciones de la BNE.

La BNE no asume ninguna responsabilidad ante cualquier deterioro o mal funcionamiento de los equipos que no son de su propiedad.

1. ACCESO.

A nivel de acceso se cubren la totalidad de los protocolos comúnmente utilizados en la actualidad:

- 802.11a, 54 Mbps
- 802.11b, 11 Mbps
- 802.11g, 54 Mbps

2. SSID: BNE-BG.

La red WIFI de la Biblioteca Nacional corresponde al identificador "BNE-BG".

3. AUTENTICACIÓN

No se requiere ninguna contraseña ni clave de cifrado, para conectarse a la red WiFi pública de la Biblioteca Nacional.

4. SERVICIOS

El servicio que se ofrece actualmente consiste en conexión a Internet vía WIFI mediante una dirección pública.

A nivel de conexiones salientes, se permite la conexión a http y https.

5. INSTALACIÓN

Asegúrese de que la tarjeta AirPort o su tarjeta externa está instalada correctamente, siguiendo las instrucciones del fabricante. En caso de que sea una tarjeta externa, por favor asegúrese de que está firmemente insertada en la tarjeta del portátil.

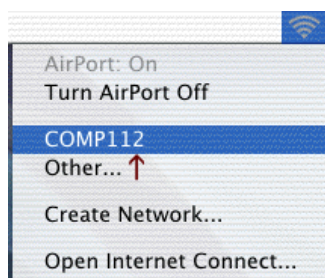
Mac OS X incluye los controladores necesarios para usar AirPort en la gestión de la conectividad a la red. Simplemente se necesita seleccionar una red inalámbrica activa, con la configuración de Red correcta.

5.1 Seleccionar una red inalámbrica.

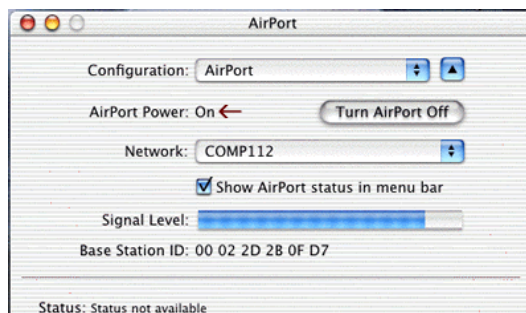
Usando el Menu Airport o la Aplicación Conexión a Internet, puede seleccionar la red inalámbrica a su alcance, en la Biblioteca se llama "BNE-BG".



En caso de que AirPort esté desconectada, antes de nada ejecute "Turn AirPort On" (Activar AirPort):

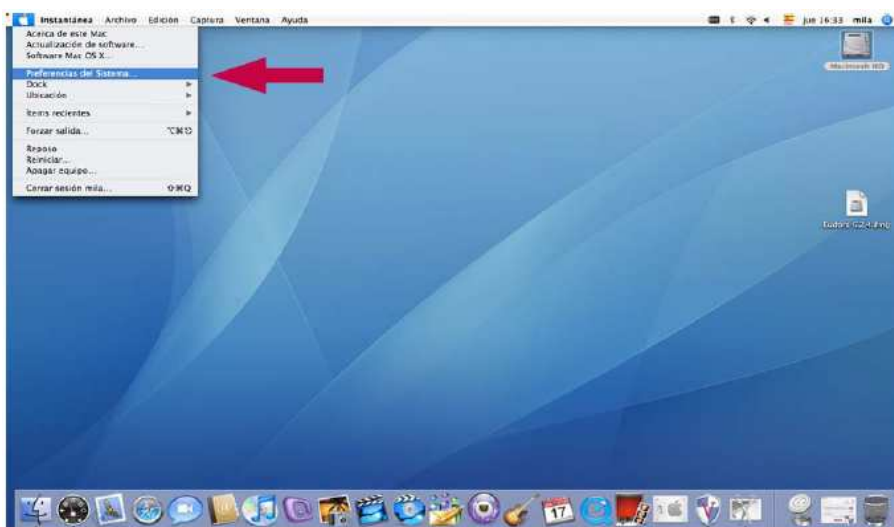


O en el caso de la aplicación Conexión a Internet:

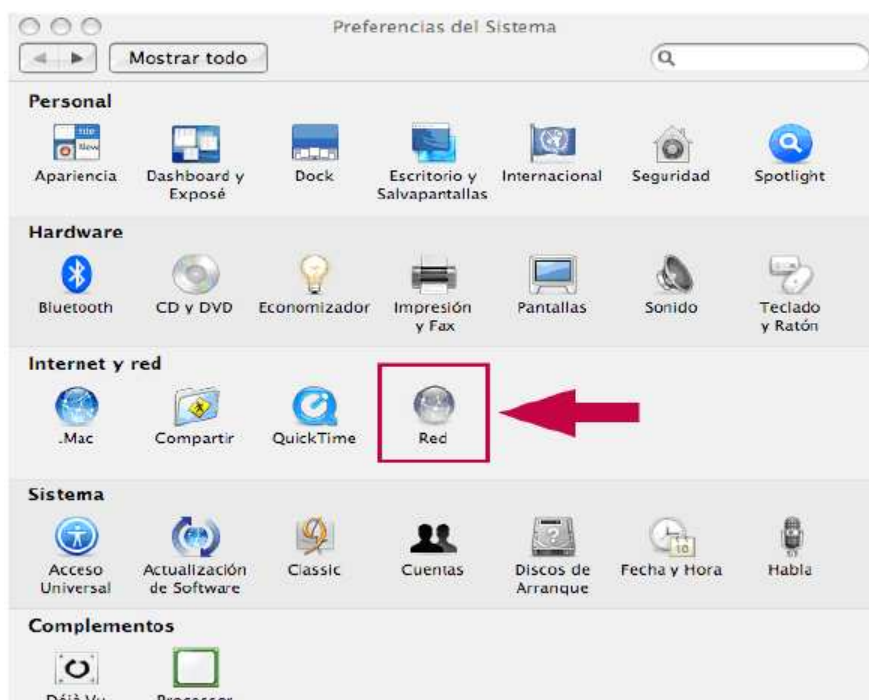


5.2 Preferencias del sistema

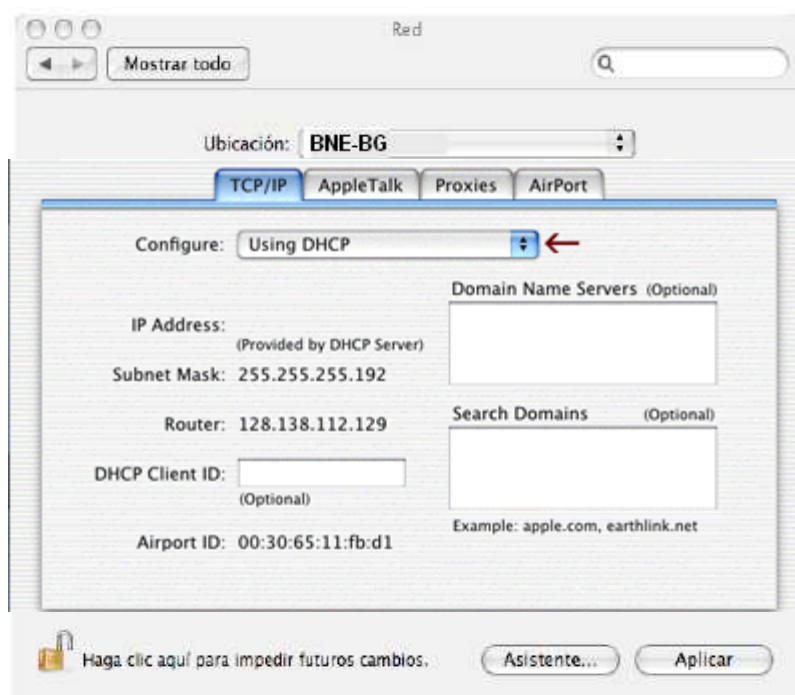
A continuación, elija Preferencias del sistema del menú Apple.



Una vez que se lance la aplicación, seleccione Red:



Haga click en la pestaña TCP/IP y verá las siguientes selecciones. (Su pantalla podría mostrar un aspecto ligeramente diferente)



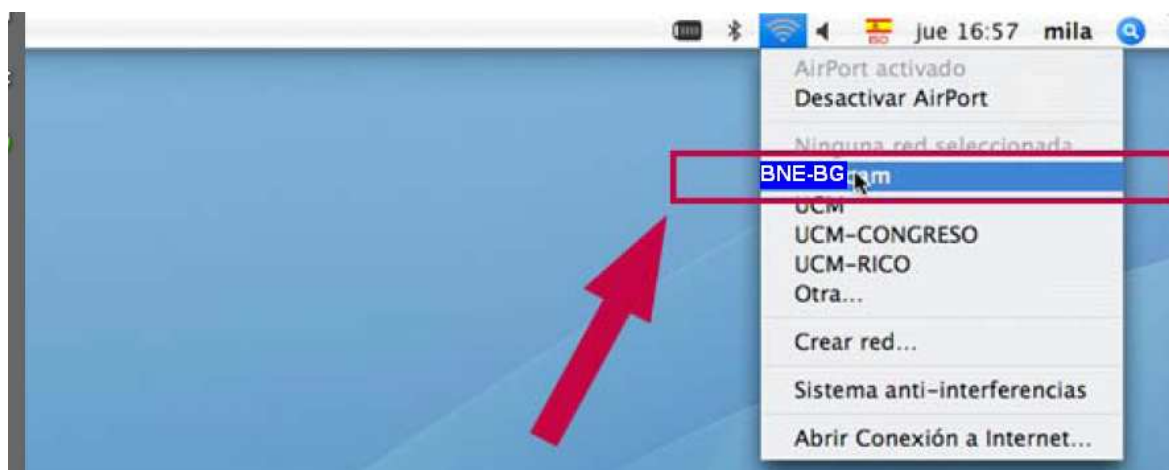
Asegúrese de que ha seleccionado “AirPort” (junto a “Show”), y que el menú de configuración (“Configure”), indica Usar DHCP (“Using DHCP”).

Si AirPort no aparece en el menú “Show”, elija Activar Puertos de Red (“Active Network Ports”) para activarlo.

Haga click en el botón Aplicar (“Apply Now”), para guardar los cambios y salga de la aplicación de Preferencias de Sistema (“System Preferences”).

5.3 Seleccionar la red inalámbrica de la lista de redes disponibles

Se trata de la red con nombre BNE-BG.



En primer lugar recibirá nuestra bienvenida, y una vez que acepte las condiciones del servicio, podrá navegar libremente por Internet:

