

Servicio de red inalámbrica

WiFi en la Biblioteca Nacional

Conexión con Windows XP



Servicio de red inalámbrica WiFi en la

Biblioteca Nacional - Conexión con Windows XP

Actualmente el servicio WIFI está disponible en la práctica totalidad de la BNE, tanto en Paseo de Recoletos como en Alcalá de Henares.

Gracias a esta iniciativa, se ha creado un espacio de movilidad que permite a los lectores y visitantes poder obtener conexión WIFI en las instalaciones de la BNE.

La BN no asume ninguna responsabilidad ante cualquier deterioro o mal funcionamiento de los equipos que no son de su propiedad.

1. ACCESO.

A nivel de acceso se cubren la totalidad de los protocolos comúnmente utilizados en la actualidad:

- 802.11a, 54 Mbps
- 802.11b, 11 Mbps
- 802.11g, 54 Mbps

2. SSID: BNE-BG.

La red WIFI de la Biblioteca Nacional corresponde al identificador "BNE-BG".

3. AUTENTICACIÓN

No se requiere ninguna contraseña ni clave de cifrado, para conectarse a la red WiFi pública de la Biblioteca Nacional.

4. SERVICIOS

El servicio que se ofrece actualmente consiste en conexión a Internet vía WIFI mediante una dirección pública.

A nivel de conexiones salientes, se permite la conexión a http y https.

5. INSTALACIÓN

5.1 Datos básicos de configuración.

SSID: BNE-BG

Autenticación: Ninguna

Cifrado: Ninguno

5.2 Comprobaciones sobre el Sistema Operativo.

RECOMENDADO: Windows XP.

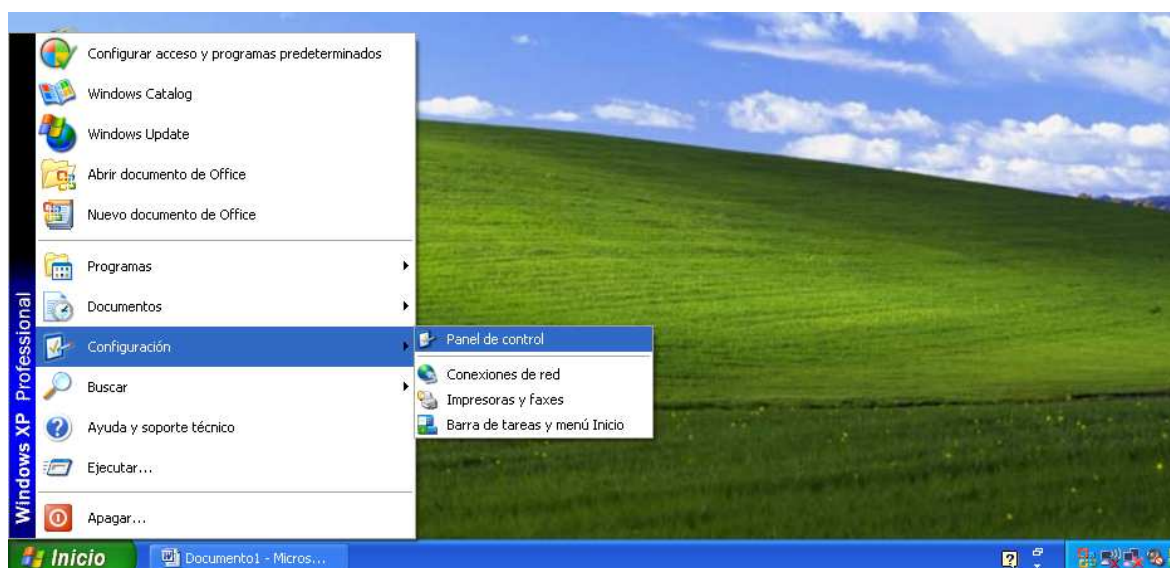
No necesita ninguna actualización en especial para esta conexión.

Tener instalado el Service Pack 3 en Windows XP y los últimos parches de seguridad es necesario para evitar ataques conocidos a este sistema operativo

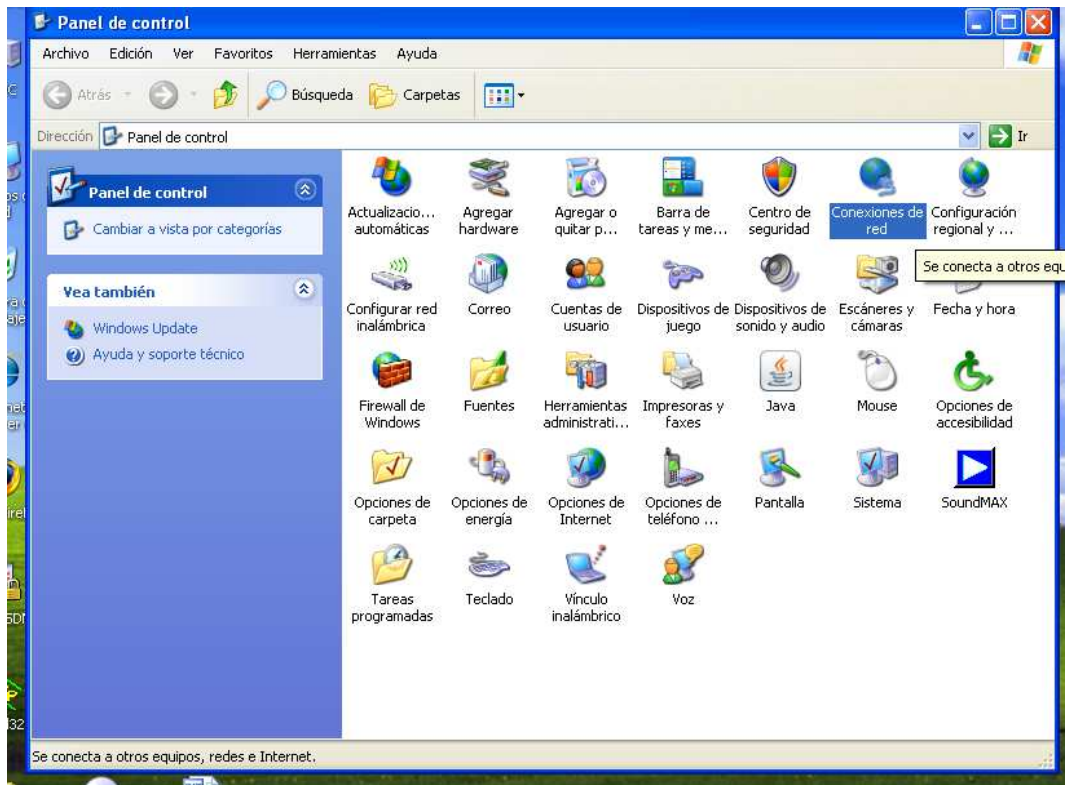
5.3 Configuración de la conexión inalámbrica.

Se procederá a comprobar el estado actual de la conexión inalámbrica y en su caso a la modificación de la misma. Para ello deberá seguir los siguientes pasos.

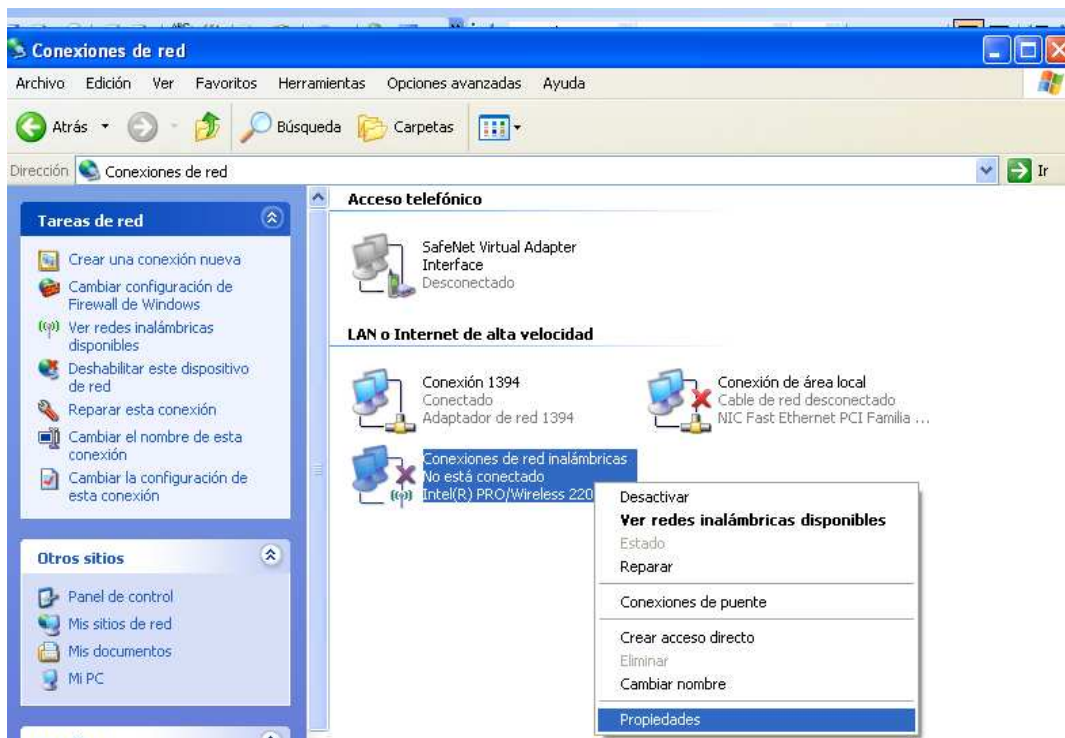
Pinche sobre el botón Inicio, luego sobre Configuración (solo en modo "Vista Clásica" de Windows XP), Panel de Control:



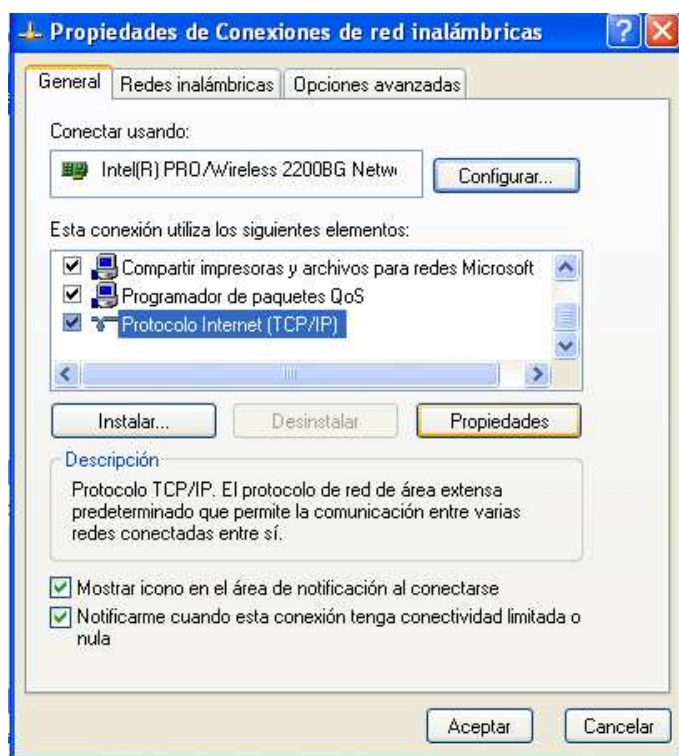
Allí, Conexiones de red:



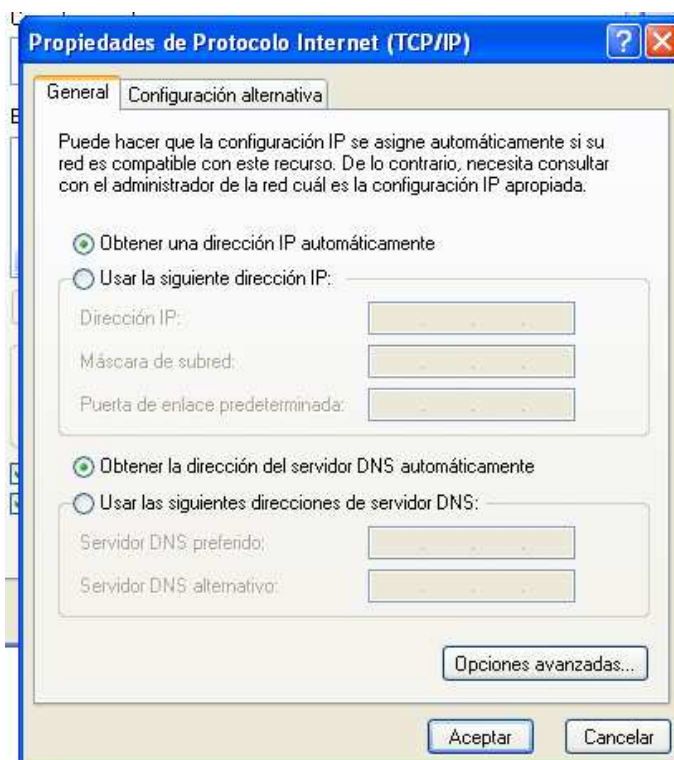
pulsar con el botón derecho sobre Conexiones de red inalámbricas y seleccionar Propiedades:



Ahora, en la pestaña General, deberá seleccionar Protocolo Internet (TCP/IP) y pinchar en Propiedades.



Deberá comprobar que están marcadas las opciones Obtener una dirección IP automáticamente y Obtener la dirección del servidor DNS automáticamente, a continuación pinchar en Aceptar.



Ahora cambie a la pestaña Redes Inalámbricas, compruebe que está marcada la opción de utilizar windows para establecer la configuración de red inalámbrica.



Deberá ver la red de la Biblioteca, con nombre de red o SSID que es BNE-BG.

A continuación haga doble click sobre la red BNE-BG para conectarse (o bien seleccione la red y pinche sobre el botón conectar).



En primer lugar recibirá nuestra bienvenida, y una vez que acepte las condiciones del servicio, podrá navegar libremente por Internet:



Intranet Biblioteca Nacional - Windows Internet Explorer

www.google.es

Archivo Edición Ver Favoritos Herramientas Ayuda

Favoritos SÍmbolos sugeridos Galería de Web Slice

Intranet Biblioteca Nacional

BIBLIOTECA NACIONAL
BN

Bienvenidos a la Biblioteca Nacional

Ha entrado en nuestra red inalámbrica.

Esta red es un servicio público de libre acceso. Como medida legal y de seguridad, **todas las conexiones que realice serán registradas y guardadas en nuestros servidores.**

En caso de producirse algún problema legal con el uso de esta red la Biblioteca Nacional se reserva el derecho de entregar los registros de las conexiones realizadas.

En bien de todos, haga un buen uso de este servicio...¡Gracias!

Para cualquier consulta o sugerencia, por favor, no dude en dirigirse al Servicio de Comunicaciones y Seguridad:
uci_comunicaciones@bne.es

La Biblioteca Nacional de España

Internet 100%

Inicio

8:16