

GUÍA DIDÁCTICA

MUSEO

BIBLIO

TECA

NACIO

NAL

PRIMARIA



AQUÍ ESCRIBE TU **NOMBRE**
Y LA **FECHA** DE TU VISITA



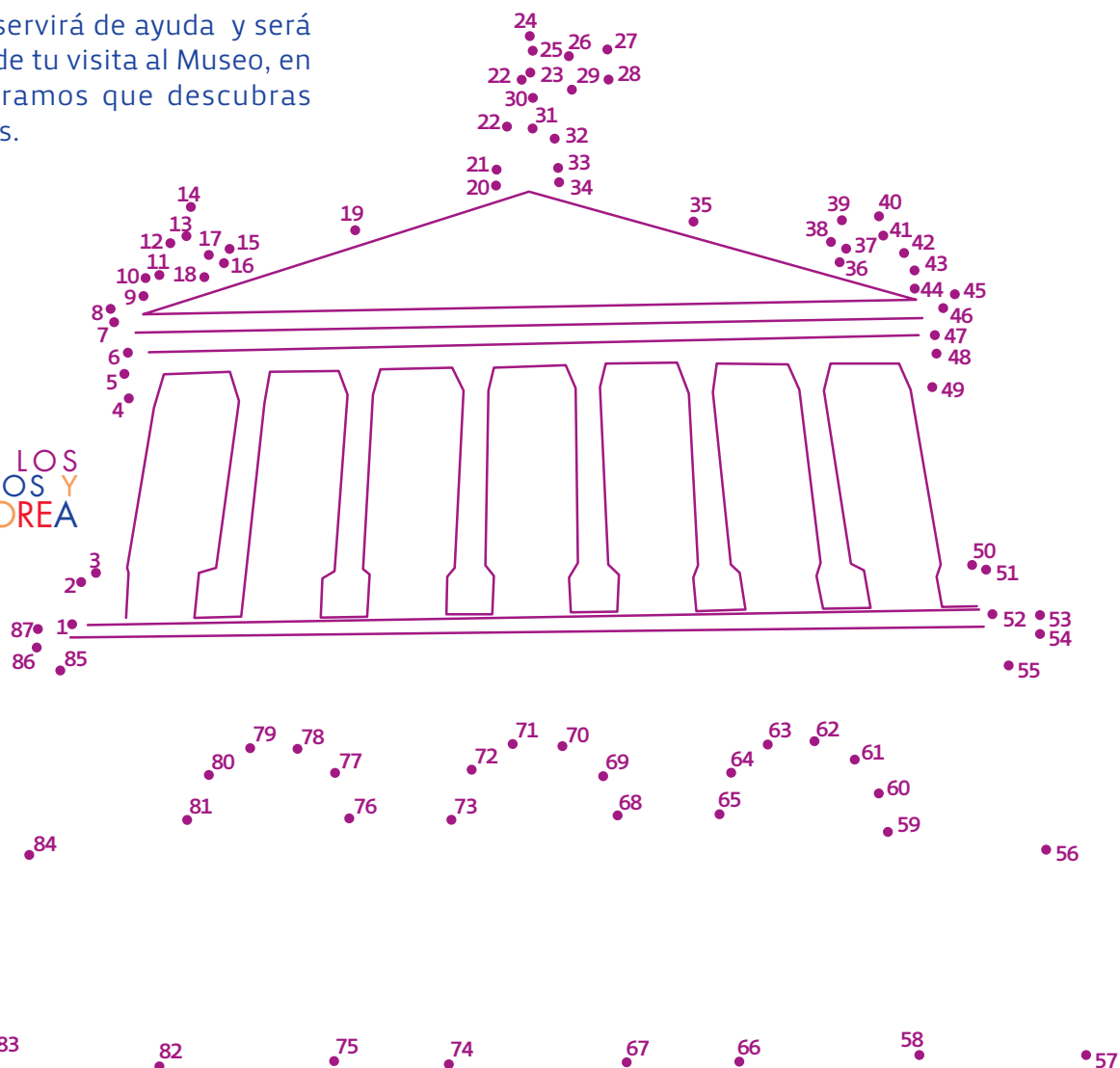
BIENVENIDO AL MUSEO

Has venido a visitar el **MUSEO DE LA BIBLIOTECA NACIONAL**.

Esta guía te servirá de ayuda y será un recuerdo de tu visita al Museo, en la cual esperamos que descubras muchas cosas.



UNE LOS
PUNTOS Y
COLOREA



La Biblioteca Nacional **fue fundada en 1712 por el rey Felipe V**, primer rey de la dinastía Borbón en España. Entonces se llamó **Real Biblioteca Pública** y se instaló en el pasadizo que unía el Real Alcázar con el Monasterio de la Encarnación. En los casi 300 años de vida que tiene, ha sufrido muchos cambios tanto en su organización como en su ubicación. En la actualidad está situada

en el Paseo de Recoletos de Madrid y se considera la **principal biblioteca del área hispanoamericana**.

Presta atención a los textos explicativos y a las imágenes que verás en las diferentes salas; esto te permitirá trabajar con el material que tienes en tus manos y que se convertirá en el recuerdo de tu visita al Museo.

SALA 3

En la Sala 3, **LA ESCRITURA Y SUS SOPORTES**, hay muchas preguntas que responder. Sigue las indicaciones del interactivo.

Dibuja o anota lo más curioso.



A series of ten horizontal dashed orange lines, intended for drawing or writing.

SALA 4

Es la **SALA DE LAS MUSAS**.

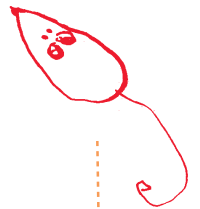
Según la mitología griega, **las musas**, son las diosas inspiradoras de la música y la poesía. Eran hijas de **Zeus**, dios del Olimpo, y de **Mnemósine**, diosa de la memoria. **Son nueve** y se llaman:

Calíope, musa inspiradora de la poesía épica; **Clío**, de la historia; **Erato**, de la poesía amorosa; **Euterpe**, de la música; **Melpómene**, de la tragedia; **Polimnia**, de la poesía sacra y la geometría; **Talía**, de la comedia, **Terpsícore**, de la danza; y **Urania**, de la astronomía y astrología.

El poder que se les atribuía era inspirar a los artistas en la creación de su obra. Están relacionadas con **Apolo**, dios de la música.

Recuerda que las musas aparecen como co-narradoras, en la película **Hércules** de Walt Disney.

En esta sala hay mapas, grabados, dibujos, partituras, libros y revistas. Rellena este espacio con lo que más te guste.



DESPUÉS DE VISITAR EL MUSEO

REFLEXIONA sobre lo que has visto:

¿Sabías que en una biblioteca hay material impreso que no es un libro? ¿Lo recuerdas?

¿Qué otro tipo de objetos que no sean material impreso has visto?

INVESTIGA:

¿Qué es el Olimpo? ¿Por qué Apolo es el dios de la música?

Busca en la biblioteca de tu centro o en la biblioteca pública algún libro de Mitología greco-latina y lee con atención.

Reúnete con tus compañeros y sigue investigando sobre los dioses y héroes del Olimpo. ¿Existe en vuestra ciudad alguna estatua de alguno de ellos? Podéis hacer dibujos y fotografías y organizar una exposición en clase.

SALA 5

La Sala 5 se llama **MEMORIA DEL SABER**. Fíjate bien porque tiene diferentes espacios.

Para completar las frases siguientes hay que asociar las afirmaciones de la primera columna con el elemento correspondiente de la segunda:

La primera guía geográfica fue escrita por ...

Follas Novas está escrito en gallego por ...

Santiago Ramón y Cajal recibió el ...

El llanto por Ignacio Sánchez Mejías es de ...

Celia, lo que dice fue escrito por ...

El libro de máquinas lo escribió ...

Jacint Verdaguer escribió en catalán ...

Los libros de la Edad Media se llaman ...

El Imparcial fue ...

Las miniaturas eran las ilustraciones de ...



Federico García Lorca

La Atlántida

los códices

Pedro de Medina

códices

Elena Fortún

un diario político de la tarde

Juanelo Turriano

Premio Nobel de Medicina

Rosalía de Castro

¿Qué códices has encontrado?

.....
.....

¿Qué has aprendido de la imprenta?

.....
.....

¿Quién fue Quevedo?

.....
.....

¿Qué es una esfera celeste?

.....
.....

¿Habías visto un proyector de cine como éste?

.....
.....

SALA 6

La Sala 6 se ha convertido en **TALLERES** y **CAFÉ LITERARIO**. En ella encontrarás dos elementos que normalmente no situaríamos en una biblioteca. Son: una **caja registradora de 1913**, que probablemente se usó para realizar los pagos de personal en los primeros tiempos y que después acabó en la cafetería en los años 70, y una **pianola** de la misma época que la Biblioteca Nacional compró en 1990.



Ambos objetos tienen una estrecha relación con los cafés, que han sido y aún son hoy, lugares de encuentro de intelectuales y artistas.

Llévate de recuerdo
una frase sobre los cafés

¿Dónde te reúnes con tus compañeros
y amigos para charlar?

Inventa una frase que se refiera a
vuestro centro de reunión

Al dar la vuelta a la sala encontrarás tres vitrinas: una dedicada a la encuadernación y dos a la técnica del grabado.

Dibuja y anota lo que quieras recordar

¿Para qué sirve la encuadernación?

¿Qué es un grabado?

¿Qué tiene el grabado musical
que no tienen otros grabados?

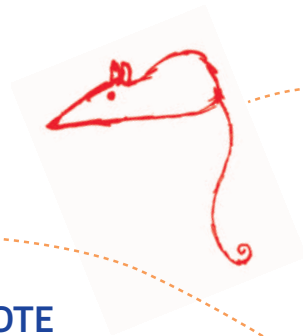
A lo largo del curso, podéis convocar en vuestro centro un **concurso de encuadernación** de trabajos realizados para diferentes asignaturas y realizar una exposición.

SALA 7

La Sala 7 es el **AULA QUIJOTE**. En esta sala hay muchos libros de Don Quijote, protagonista de la obra más universal de la literatura española. Puedes hojear algunos y anotar el que te gustaría leer, para buscarlo en la biblioteca de tu centro, de tu barrio, o para pedirlo en tu cumpleaños.

Libro _____
Autor _____
Ilustrador _____
Editorial _____
Lugar y Año de edición _____
Otros datos _____

Anota tres datos biográficos de Cervantes y otros tres de su obra maestra, *El ingenioso hidalgo Don Quijote de la Mancha*.



CERVANTES

DON QUIJOTE

Aprovecha los medios audiovisuales que se ofrecen en esta sala para conocer mejor el mundo del libro y de las bibliotecas.

Anota lo que te haya llamado la atención de la sala y de la visita al museo.

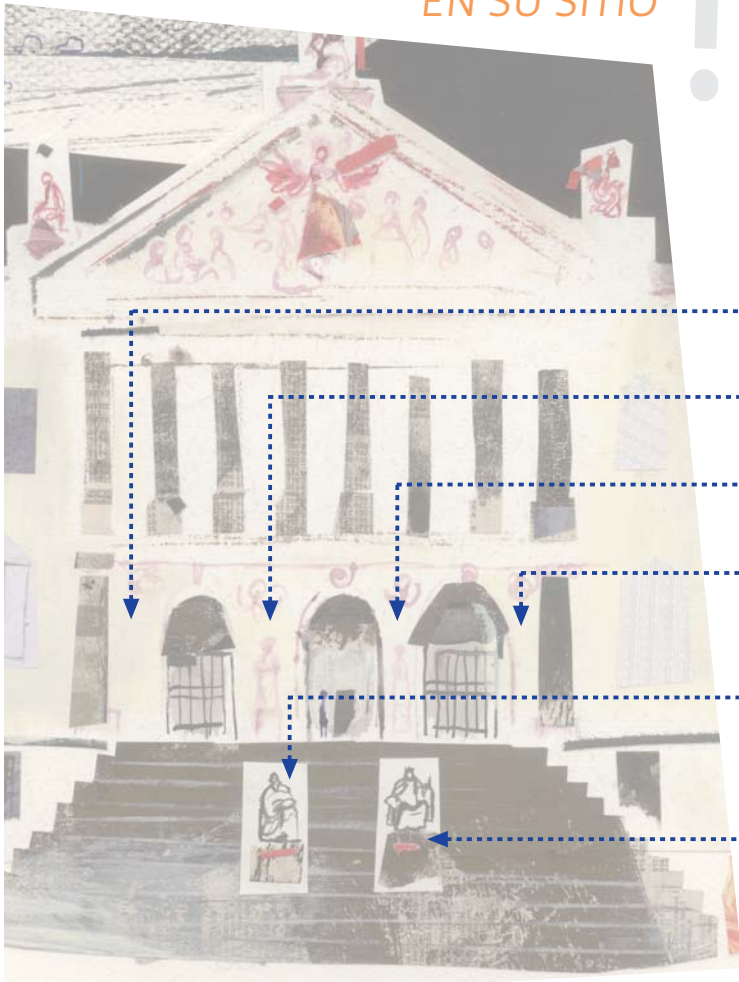
SALA 8

Al salir pasarás por la Sala 8, llamada **ESPACIO-MUSEO**, en la que se realizarán diferentes tipos de actividades. A la izquierda encontrarás unas máquinas que se utilizaban en la encuadernación.

Observa e investiga en la biblioteca de tu centro y DIBUJA esquemáticamente una cizalla y una guillotina.

SITÚA LOS PERSONAJES EN SU SITIO

Observa la **escalinata** de la Biblioteca Nacional y rellena el cuadro siguiente, podrás completarlo y perfeccionarlo en casa o en clase.



Personaje

Símbolo

San Isidoro

códice

DESPUÉS DE VISITAR EL MUSEO

Esta actividad es una propuesta para trabajar en equipo.

Si la realizas con tu profesor y tus compañeros, conocerás mejor la biblioteca de tu centro y/o la biblioteca pública más cercana.

a) La clase se dividirá en dos grupos: uno hará la historia de la biblioteca del centro y otro la del barrio.

b) Iréis todos a la biblioteca.

c) Reuniréis toda serie de datos: fecha de inauguración; personas que asistieron al evento; número de lectores que pasan por ella semanal, mensual o anualmente; número de libros del fondo; los libros más leídos; las edades de los lectores, etc.

d) Con los datos recogidos, escribirás la historia; primero individualmente en tu cuaderno de clase y después, reunidos en grupo, haréis un mural con la información correspondiente.



SOLUCIONES

SALA 5

AL SALIR DEL MUSEO

Los libros de la Edad Media se llaman códices
La primera guía geográfica la hizo Pedro de Medina
El libro de máquinas lo escribió Juanelo Turriano
Folios Novos está escrito en gallego por Rosalía de Castro
Santiago Ramón y Cajal recibió el Premio Nobel de Medicina
El libro por Ignacio Sánchez Mejías es de Federico García Lorca
Celia, lo que dice fue escrito por Elena Fortún
Jacint Verdaguer escribió en catalán La Atlántida
El Imparcial fue un diario político de la tarde
Las miniaturas eran las ilustraciones de los códices

Objetos de las estatuas de la escalinata
Alfonso X
pergamino desplegado
San Isidoro
códice
pluma
Luis Vives
Nebrija
libro
Lope de Vega
Tiene un pie sobre dos libros,
Cervantes
uno de los cuales es
El Amadís de Gaula

MATERIAL DIDÁCTICO Primaria

Textos: Ana M^a Navarrete Curbelo

Ilustraciones: Javier Zabala

Diseño Gráfico: Vélera s.l.

Coordinación: Gema Hernández Carralón. Servicio de Museo de la Biblioteca Nacional

NIPO 552-07-016-X

